

Link do produktu: <https://www.marax.pl/termostat-przylgowy-kontaktowy-pompy-obiegowej-co-euroterm-230v-16a-temp-0stc-90stc-p-3919.html>



Termostat przylgowy, kontaktowy pompy obiegowej C.O. EUROTERM 230V, 16A temp: 0st.C - 90st.C

Cena brutto	179,00 zł
Cena netto	145,53 zł
Dostępność	PRODUKT DOSTĘPNY
Czas wysyłki	48 godzin
Kod producenta	term_przyl_EUR_0-90st

Opis produktu

Termostat przylgowy, kontaktowy pompy C.O. EUROTERM 230V, 6A temp: 0st.C - 90st.C



Działanie termostatu przylgowego kontaktowego pompy C.O. EUROTERM 0-90°C

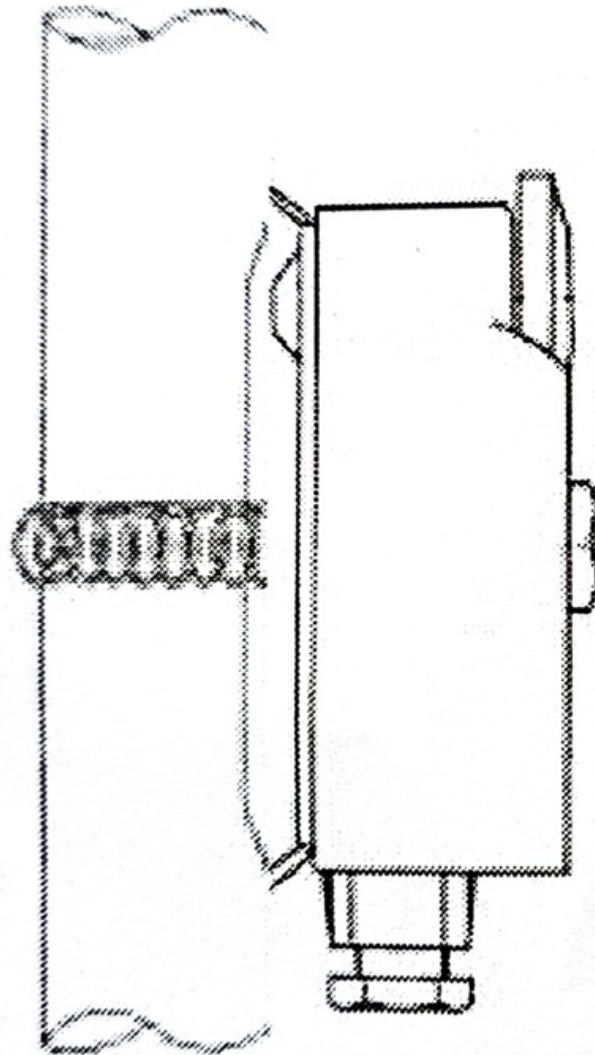
Termostatyczny regulator pompy obiegowej C.O. **EUROTERM** przeznaczony jest do automatycznego załączania i wyłączenia pompy obiegowej.

Optymalna temperatura ustawienia to **ok. 40 st.C.** Po osiągnięciu przez wodę w układzie C.O. ustawionej temperatury regulator załącza pompę obiegową. Kiedy temperatura wody w układzie C.O. po wygaśnięciu kotła spadnie poniżej ustawionej na regulatorze temperatury regulator wyłącza pompę.



Instalowanie termostatu przylgowego kontaktowego pompy C.O. EUROTERM 0-90°C

Termostat przylgowy kontaktowy **EUROTERM** należy zainstalować na niezaizolowanym odcinku rury wyjściowej z kotła - jak najbliżej kotła. Jeżeli w instalacji pracuje kocioł węglowy i gazowy to regulator pompy zamontować należy w miejscu połączenia wejść z obud kotłów. Termostat mocuje się przez założenie opaski sprężynowej regulatora tak aby czujnik regulatora temperatury na spodniej stronie przylegał do rury.



Regulacja termostatu przylgowego kontaktowego pompy C.O. EUROTERM 0-90°C

Temperaturę załączenia pompy ustawia się pokrętkiem regulatora poprzez ustawienie pokrętki na wybranej temperaturze załączenia i wyłączenia pompy.

Pompa zostaje załączona po osiągnięciu przez wodę w układzie C.O. ustawionej temperatury i pracuje cały czas kiedy temperatura wody przekracza ustawioną. Kiedy temperatura wody w układzie spadnie poniżej ustawionej na termostacie, regulator wyłącza pompę.

Aby pompa obiegowa pracowała ciągle należy pokrętkę termostatu ustawić na najniższą temperaturę na skali tj. **0°C**.

UWAGA:

Jeżeli regulator pracuje w instalacji C.O. z kotłem gazowym należy na termostacie nastawić temperaturę niższą niż ustawioną na kotle



Dane techniczne termostatu przylgowego kontaktowego pompy C.O. EUROTERM 0-90°C

- Zakres regulacji [°C]: 0-90
- Histereza (różnica załącz - wyłącz) ok. 5°C
- Parametry elektryczne: 16(4)A 250V, 6(1)A 400V
- Napięcie zasilania: 230V
- Długość przewodu zasilającego z wtyczką 230V[m]: 1m
- Długość przewodu wyjściowego [m]: 1m
- Stopień ochrony: IP54
- Montaż do rury
- Wyprodukowano w Polsce



UWAGA:

Termostat przylgowy **EUROTERM 0-90 st.C** poza samym termostatem zawiera dodatkowo 1mb kabla z wtyczką 230V oraz z 1mb kabla do podłączenia pompy.

Masz pytanie? - zadzwoń:



MARAX Import-Export

11-610 Pozezdrze, Kutry 15

tel: +48.533-336-136

POLAND

Zakupy online: www.marax.pl; e-mail: biuro@marax.pl

Wszystkie nasze marki: www.xaram.pl

+48 533 336 136
lub napisz e-mail:
biuro@marax.pl