

Link do produktu: <https://www.marax.pl/sprzeglo-pompy-powietrznej-wkladka-wirnika-rotora-do-nagrzewnic-olejowych-kerona-special-edition-kerona-professional-kerona-economic-stanley-p-3588.html>

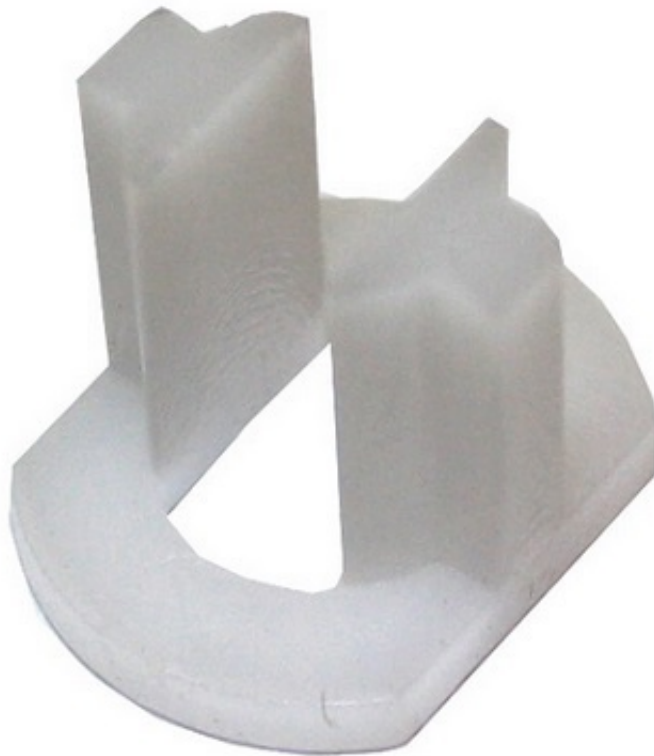


Sprzęgło pompy powietrznej, wkładka wirnika - rotora do nagrzewnic olejowych KERONA Special Edition, KERONA Professional, KERONA Economic, STANLEY

Cena brutto	20,00 zł
Cena netto	16,26 zł
Dostępność	PRODUKT DOSTĘPNY
Czas wysyłki	48 godzin
Numer katalogowy	3231-0052-00
Kod producenta	3231-0052-00
Producent	KERONA

Opis produktu

Sprzęgło, wkładka wirnika do nagrzewnic olejowych KERONA Special Edition, KERONA Professional, KERONA Economic, STANLEY KOD:3231-0052-00



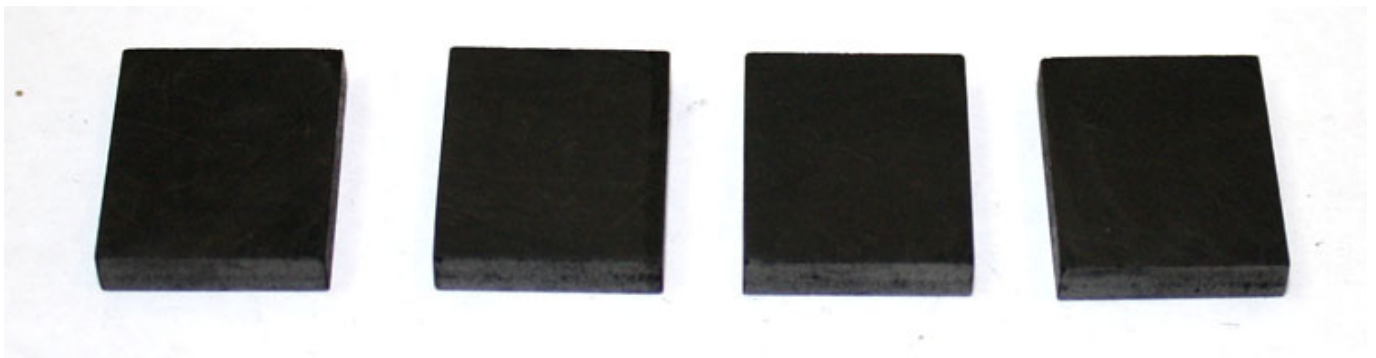
Sprzęgło wirnika - pompy powietrznej do nagrzewnic olejowych **KERONA** :

- **KERONA Special Edition:** [KFA-70TDGP](#), [KFA-125TDGP](#), [KFA-170TDGP](#),
- **KERONA Professional:** [P-2000E-T](#), [P-3000E-T](#), [P-5000E-T](#).
- **KERONA Economic:** **EF-75**, **EF-125**, **EF-175**
- **STANLEY**

Polecamy zakup sprzęgła wraz [wirnikiem \(pompą powietrzną\)](#) KOD:3451-0008-00



wraz z [kompletem 4 łopatek](#) KOD:3451-0009-00

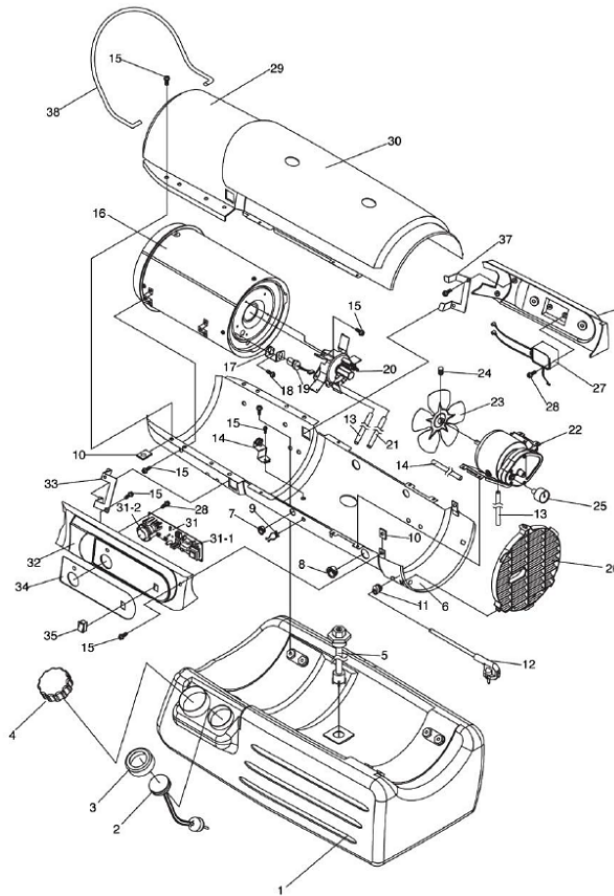


Pełna instrukcja wraz ze schematem i z numerem kodowym części zamiennej znajduje się na stronie www.xaram.pl w zakładce **WSPARCIE**, podstrona:

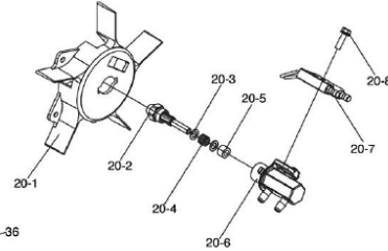
[INSTRUKCJE OBSŁUGI NAGRZEWNIC OLEJOWYCH, ELEKTRYCZNYCH I GAZOWYCH XARAM Energy, KERONA, FIRMAN, Tiger King](#)

SCHEMAT NAGRZEWNICY OLEJOWEJ KERONA Special Edition KFA-70TDGP

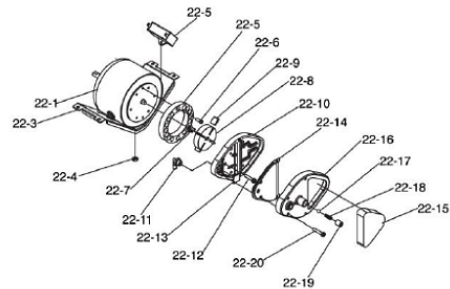
SCHEMAT NAGRZEWNICY KERONA SPECIAL EDITION KFA-70TDGP



SCHEMAT GŁOWICY PALNIKA



SCHEMAT SILNIKA I POMPY



KODY CZĘŚCI ZAMIENNYCH DO NAGRZEWNICY OLEJOWEJ KERONA Special Edition KFA-70TDGP

KODY CZĘŚCI ZAMIENNYCH DO NAGRZEWNIC OLEJOWYCH KERONA seria Special Edition KFA-70TDGP					
NUMER	NAZWA CZĘŚCI ZAMIENNEJ - link (naciśnij!)	KOD	CENA BRUTTO w PLN	UWAGI - zapoznaj się z informacją	
1	Zbiornik paliwa	2151-0016-00	360		
2	Miernik paliwa, wskaźnik paliwa	2156-0023-00	40		
3	Korek miernika paliwa	3231-0123-00	15		
4	Korek paliwa	3231-0122-00	30		
5	Mocowanie filtra paliwa	2155-0009-00	30		
6	Obudowa dolna	2151-0015-02	80		
7	Tuleja przepustowa(S)	3231-0120-00	25		
8	Tuleja przepustowa(L)	3231-0121-00	25		
9	Zacisk	3713-0022-00	10		
10	Nakrętka	3131-0182-00	5		
11	Tuleja przewodu	3712-0013-00	10		
12	Przewód zasilający	3980-0205-00	12		
13	Przewód powietrza	3341-0018-00	12		
14	Kontrolka temperatury	2153-0028-00	30		
15	Śruba z kołnierzem	4319-0015-00	3		
16	Komora spalania	2152-0146-00	250		
17	Uchwyt fotokomórki	3131-0159-00	10		
18	Śruba-BH	4311-0068-00	1		
19	Fotokomórka	2153-0002-00	75		

NUMER	NAZWA ZAMIENNEJ (naciśnij!)	CZĘŚCI - link	KOD	CENA BRUTTO w PLN	UWAGI - zapoznaj się z informacją
20	Głowica palnika kpl.		2152-0121-00	180	
20-1	Głowica palnika		3531-0026-00	120	
20-2	Dysza		2152-0011-00	95	
20-3	Podkładka		4343-0016-00	5	
20-4	Sprężynka		3431-0010-00	8	
20-5	Rękaw dyszy		3311-0002-00	8	
20-6	Adapter dyszy		3231-0179-00	15	
20-7	Elektroda		3651-0009-00	60	
20-8	Sworzeń z kołnierzem		4329-0079-00	8	
21	Przewód paliwa		3341-0016-00	12	
22	Silnik i pompa		2154-0083-00	400	
22-1	Silnik		3970-0216-00	290	
22-2	Kondensator		3820-0261-00	50	
22-3	Rama silnika		3121-0481-00	25	
22-4	Nakrętka		4331-0022-00	1	
22-5	Korpus pompy		3541-0022-00	60	
22-6	Sworzeń specjalny BH		4321-0198-00	8	
22-7	Wkładka wirnika, sprzęgło		3231-0052-00	8	
22-8	Wirnik, pompa powietrzna		3451-0008-00	80	Dokup 4 łopatki 22-9, pomyśl o sprzęgłe 22-7
22-9	Łopatka		3451-0009-00	15	Do wirnika 22-8 idą 4 łopatki
22-10	Końcowa osłona pompy		3531-0027-00	40	
22-11	Kolanko		3231-0181-00	18	
22-12	Sworzeń z kołnierzem		4329-0016-00	8	
22-13	Gąbka filtra		3631-0005-00	8	
22-14	Filtr wyjściowy		2155-0004-00	20	
22-15	Filtr wejściowy		3631-0007-00	15	
22-16	Końcowa osłona filtra		3221-0029-00	40	
22-17	Gałka		3541-0023-00	12	
22-18	Sprężyna		3431-0016-00	8	
22-19	Śruba regulacyjna		3231-0053-00	15	
22-20	Sworzeń z kołnierzem		4329-0016-00	12	
23	Wentylator		2154-0009-00	50	
34	Zestaw śrub		4323-0004-00	12	
25	Ciśnieniomierz, manometr		3740-0049-00	55	
26	Ośłona wentylatora		3221-0035-00	40	
27	Cewka wysokiego napięcia		39E0-0028-00	180	
28	Śruba-TH2S		4312-0044-00	3	
29	Obudowa górna		2151-0018-02	80	
30	Ośłona obudowy		3211-0019-00	60	
31	Płyta sterująca		215A-0049-00	290	
31-1	Bezpiecznik		3920-0010-00	12	
31-2	Pokrętko termostatu		3231-0146-00	20	
32	Ośłona boczna (P)		3211-0021-00	30	
33	Uchwyt osłony (P)		3131-0348-00	12	
34	Tabliczka znamionowa		3221-0058-09	12	
35	Włącznik		39A0-0153-00	15	
36	Ośłona boczna (L)		3211-0023-00	30	
37	Uchwyt osłony (L)		3211-0023-00	12	
38	Ośłona przednia		3561-0066-00	25	

Firma **MARAX Import-Export** w swojej ofercie posiada wszystkie części zamienne do nagrzewnic **KERONA, XARAM Energy, TIGER KING, FIRMAN**.

Części zamienne wysyłamy **paczkomatami w cenie 9 zł** lub **kurierem - przedpłata 19zł / pobranie 25 zł**, do wszystkich miast w Polsce: Kraków, Warszawa, Poznań, Gdańsk, Szczecin, Radom, Wrocław, Olsztyn, Opole, Olkusz, Białystok, Suwałki, Rzeszów, Lublin, Katowice, Koszalin, Płock, Płońsk, Kętrzyn, Gołdap, Nowy Sącz, Nowy Targ, Olecko, Giżycko, Węgorzewo, Zakopane, itp.

Czy wiesz, że:

Posiadamy wszystkie części do urządzeń **KERONA, XARAM Energy, FIRMAN, TIGER KING**.
W celu doboru właściwych części zamiennych prosimy o kontakt:

+48.605-316-665

Możesz u nas zamówić wiele części zamiennych do nagrzewnic - dmuchaw olejowych, nagrzewnic gazowych, nagrzewnic elektrycznych marek: **KERONA, XARAM ENERGY, MASTER, REMINGTON, DESA, VANGUARD, HITON, MTM, MUNTERS SIAL, KONGSKILDE, THERMOBILE, RIELLO, GIERSCH, ELCO, CLEAN BURN, ARAJ, EKOPIEC, ANDREWS SYKES, STEEL, INELCO, BM2, MAC-17, BIEMMEDUE, ARCOTHERM**.



XARAM
ENERGY

KERONA

FIRMAN

Tiger King

JESTEŚ SERWISANTEM?
UMIESZ NAPRAWIAĆ NAGRZEWNICE?
JEŚLI TAK TO ZOSTAŃ NASZYM AUTORYZOWANYM SERWISEM.
Napisz e-mail, przedstaw swoją firmę i określ teren działania: serwis@marax.pl