

Link do produktu: <https://www.marax.pl/samoregulujacy-kabel-grzewczy-fine-korea-grx2-cr-30-moc-30wmb-odladzanie-dachy-rynny-spusty-odporny-na-uv-p-3258.html>

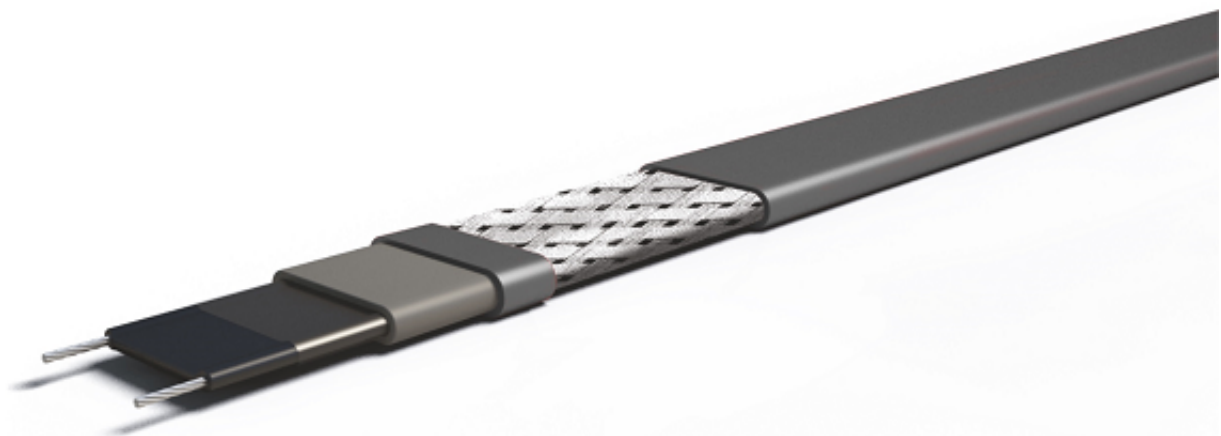


Samoregulujący kabel grzewczy FINE KOREA GRX2 CR 30 moc: 30W/mb, odladzanie: dachy, rynny, spusty - odporny na UV

Cena brutto	49,00 zł
Cena netto	39,84 zł
Dostępność	PRODUKT DOSTĘPNY
Czas wysyłki	48 godzin
Numer katalogowy	GRX2_30W
Kod producenta	GRX2_30
Producent	FINE KOREA

Opis produktu

Samoregulujący kabel grzewczy FINE KOREA GRX2 CR 30 moc 30W/mb; odladzanie: dachy, rynny, spusty - odporny na UV



Kabel grzewczy samoregulujący serii **GRX** to przewody grzejne wyjątkowo efektywne do odladzania dachów, rynien i rur spustowych.

Seria przewodów samoregulujących **GRX** została specjalnie zaprojektowana aby wytrzymać ciężkie warunki długotrwałego wystawienia na światło słoneczne zawierające dużo energii - przewody **GRX** są całkowicie odporne na promieniowanie

ultrafioletowe UV.

Przewody samoregulujące grzejne serii **GRX** składają się z ciągłego rdzenia z przewodzącego polimeru ekstrudowanego pomiędzy dwa miedziane przewody magistralne. Przewody grzejne serii **GRX** regulują swoją moc cieplną w zależności od temperatury otoczenia gdy prąd elektryczny płynie przez samoregulujący rdzeń.

Funkcja samoregulacji serii **GRX** działa dzięki właściwościom termistora typu **PTC** co sprawia, że zużycie energii przez serię **GRX** jest znacznie zredukowane w zastosowaniu.

W przeciwieństwie do zwykłych metalowych przewodów oporowych, które generują ciepło zależnie od ich długości, rdzeń przewodów grzejnych serii **GRX** składa się z nieskończonego, równoległego połączenia węglowych cząsteczek. Równoległe obwody pozwalają na przycięcie przewodu dokładnie do potrzebnej długości, bez strat w materiale.

BUDOWA SAMOREGULUJĄCEGO KABLA GRZEWCZEGO FINE KOREA GRX 30

1. Miedziany przewód magistrali (15AWG)
2. Samoregulujący przewodzący rdzeń
3. Wewnętrzna osłona spajająca
4. Osłona ze zmodyfikowanego poliolefinu
5. Oplot z cynowanej miedzi
6. Zewnętrzna osłona ze zmodyfikowanego poliolefinu (-CR)
7. Zewnętrzna osłona fluoropolimerowa (-CT)

Maksymalna długość (m) a rozmiar bezpiecznika

	Temperatura startowa	15A	20A	30A	40A
GRX30-1CR/CT 110V	10°C	30	40	60	-
	0°C	28	37	55	60
	-20°C	23	30	45	55
GRX40-2CR/CT 220V	10°C	60	80	120	-
	0°C	55	75	110	120
	-20°C	45	60	90	110

DLACZEGO NAJLEPSZY I NAJBARDZIEJ OSZCZĘDNY JEST KABEL SAMOREGULUJĄCY FINE KOREA- opis serii przewodów samoregulujących?

Przewody grzejne serii **SRL** stosowane do ochrony przeciwooblodzeniowej i ochrony przed zamarzaniem rur oraz zbiorników. Dodatkowo przewód **SRL-40** posiada zdolność zwalczania bakterii Legionelli oraz nadaje się do kanalizacji tłuszczowej.

Przewody grzejne serii **SRF** przeznaczone do ochrony przed zamarzaniem generują ciepło za pomocą materiału półprzewodnikowego cechującego się charakterystyką termistora typu **PTC**.

Przewody grzejne serii **SRM** wykazują wyśmienitą zdolność utrzymywania rur i pionów zarówno w zakładach chemicznych jak i w zakładach paszowych, działając na zasadzie termistora typu **PTC**.

Seria **GRX** to przewody grzejne efektywne do odładzania dachów, rynien i rur spustowych. Seria **GRX** została zaprojektowana by wytrzymać ciężkie warunki długotrwałego wystawienia na światło słoneczne zawierające dużo energii.

Przewody grzejne serii **SM2-CR** zostały zaprojektowane specjalnie do umieszczenia bezpośrednio w betonie by topić śnieg zgromadzony na jezdni.

Przewody grzejne serii **HWSRL** są wysokowydajne zarówno w ochronie przed zamarzaniem i w utrzymywaniu temperatury rur zaopatrujących w gorącą wodę.



Wyśmienita energooszczędność

Nasze węglowe przewody posiadające funkcję samoregulacji, dzięki charakterystyce termistora typu **PTC**, mogą zredukować zużycie energii **aż do 40 %** w porównaniu do zwykłych grzejników wykorzystujących metalowe przewody rezystancyjne i folię grzewczą, w tych samych warunkach użytkowania.

FINE Korea opracowała unikalną technologię, tak zwaną „**otwartą metodę wyżarzania**”, za pomocą której wytwarzane są dwa rodzaje produktów, to znaczy **T5 (100 °C)** i **T6 (85 °C)**.

Mocne strony „**Otwartej metody wyżarzania**” **OAM (Open Annealing Method)** w porównaniu z „**metodą starzenia w linii**”, która jest obecnie stosowana przez inne firmy;

1. Wielkość początkowej emisji ciepła utrzymuje się w sposób ciągły w czasie podczas długotrwałej eksploatacji, dając półtrwały czas życia przewodu grzejnego **SR**.
2. Wzrost prądu rozruchowego występujący przy włączaniu zasilania jest o połowę amplitudy w porównaniu z produktami innych firm, co prowadzi do znacznej oszczędności energii, a także do minimalizacji mocy wyłącznika przy instalacji przewodu grzejnego.
3. Produkt wytworzony w technologii **OAM** ulega mniejszym uszkodzeniom pod wpływem szoku termicznego lub fizycznego.

ZASADA SAMOREGULACJI PRZEWODÓW FINE KOREA

DANE TECHNICZNE SAMOREGULUJĄCYCH PRZEWODÓW GRZEWCZYCH FINE KOREA seria **GRX**

SAMOREGULUJĄCY PRZEWÓD GRZEWCZY - SERIA	GRX 30-2	GRX 40-2			
--	-----------------	-----------------	--	--	--

Nominalna moc wyjściowa od +10 stC	30W/m	40W/m			
Maksymalna temperatura ciągłej eksploatacji	65stC	65stC			
Maksymalna temperatura działająca na przewód / klasyfikacja OAM	85stC T6	85stC T6			
Napięcie zasilania	230V	230V			
Maksymalna długość obwodu	150m	150m			
Częstotliwość sieci:	50 Hz	50 Hz			

ŁATWA INSTALACJA DZIĘKI DOWOLNEMU PRZYCIĘCIU PRZEWODU SAMOREGULUJĄCEGO NA KAŻDEJ JEGO DŁUGOŚCI

Element generujący ciepło składa się z nieskończonego, równoległego połączenia węglowych cząsteczek co pozwala na przycięcie przewodu dokładnie do potrzebnej długości.

CECHY SAMOREGULUJĄCEGO KABLA GRZEWZEGO FINE KOREA seria GRX

Całkowita odporność na promieniowanie UV oraz warunki atmosferyczne jak deszcz, śnieg, upały.

Przewód samoregulujący **GRX 30** o mocy **30W/m** jest całkowicie odporny na warunki atmosferyczne; uzyskano stosując niezwykle odporną na uszkodzenia mechaniczne oraz warunki atmosferyczne specjalną otulinę

Długa żywotność (półtrwała)

Seria **GRX** jest poddawana obróbce końcowej w podwyższonej temperaturze w procesie wyżarzania, aby zapewnić jej stabilność podczas długotrwałej eksploatacji bez utraty mocy cieplnej.

Niskie zużycie energii

Zużycie energii elektrycznej przez urządzenia z serii **GRX** jest niskie ze względu na unikalną właściwość **PTC**.

Doskonała odporność na ciepło

Seria **GRX** jest poddawana reakcji sieciowania napromieniowania, zapewniając ten sam poziom właściwości termoutwardzalnych, co **XLPE**.

Przycięcie na wymiar

Rdzeń samoregulujący serii **GRX** składa się z nieskończonego równoległego połączenia cząstek węgla, co pozwala go przyciąć na wymaganą długość

ZASTOSOWANIE KABLA GRZEWZEGO SAMOREGULUJĄCEGO GRX 30 moc:30W/m

- do utrzymania gorącej wody do temperatury 100 st.C,
 - niszczy nawet śladowe ilości bakterii legionelli w zbiornikach, ciągach grzewczych wody użytkowej,
 - do kanalizacji tłuszczowej - rozpuszcza tłuszcze, smary, itp.,
- dodatkowo:
- ochrona rurociągów przed zamarzaniem,
 - ochrona zbiorników,
 - ochrona ciągów technologicznych,
 - ochrona zaworów regulacyjnych,
 - zabezpieczenie zwrotnic kolejowych,
 - zabezpieczenie wszelkich ruchomych metalowych przekładni narażonych na zamarznięcie np. przejazdy tramwajowe,
 - podgrzewanie korzeni roślin tropikalnych w oranżeriach i na wolnym powietrzu (np. ochrona korzeni palm),
 - ochrona kranów, systemów ściekowych, itp.

INFORMACJE HANDLOWE

Przewód samoregulujący Fine Korea seria SRL jest bez uziemienia. Odpowiednik z uziemieniem jest kabel samoregulujący seria **SRF**.

Sprzedaż prowadzimy detalicznie i hurtowo (indywidualne warunki stałej współpracy).

W zależności od ilości kupowanego kabla naliczane są rabaty ilościowe lub hurtowe:

- 1m do 9m - cena detaliczna
- 10m do 29m - 5% rabatu
- 30m do 59m - 8% rabatu
- 60m do 99m - 12% rabatu
- 100 do 199m - 15% rabatu
- 200 do 1000m - 20% rabatu

Wrzuć do koszyka interesującą cię ilość kabla samoregulującego.

Jeżeli dokonujesz zakupu powyżej 10m kabla naliczymy ci odpowiedni rabat, który zwrócimy na konto - nie zapomnij podać numeru konta w uwagach przy zakupie.

UWAGA: płatność jest zawsze przed dostawą, nie wysyłamy ciętego kabla za pobraniem.

Zapraszamy firmy instalacyjne, firmy budowlane, sklepy i hurtownie do stałej współpracy.

Masz pytania? - zadzwoń: 533-336-136 lub napisz mail: biuro@marax.pl

FILM INFORMACYJNY FINE KOREA

PRODUCENT FINE KOREA

FINE KOREA to jeden z największych światowych producentów kabli samoregulujących zaopatrujących wielu innych podproducentów w Europie i na świecie.

FINE KOREA jako jedyna firma na świecie produkuje kable samoregulujące w opatentowanej technologii "otwartej metody wyżarzania" - **OAM** (**O**pen **A**nnealing **M**ethod) co powoduje zwiększoną trwałość przewodów, mniejsze zużycie energii elektrycznej, mniejszy skok rozruchowy.

MARAX Import-Export jako bezpośredni i główny dystrybutor kabla samoregulującego **w Polsce** posiada na magazynie wszystkie rodzaje przewodów samoregulujących produkowanych bezpośrednio przez **FINE KOREA: SRL, WRF, HWSRL, SRM, GRX, SM2.**

Dane techniczne

DANE TECHNICZNE KABLA GRZEWCZEGO SAMOREGULUJĄCEGO GRX

Nominalna moc wyjściowa	30 W/mb	w schłodzonej wodzie
Maksymalna temperatura ciągłej eksploatacji	90°C	
Minimalna temperatura instalacji	-20°C	

Napięcie robocze	GRX1	100 - 130 V	
	GRX2	200 - 254 V	