

Link do produktu: <https://www.marax.pl/samoregulujacy-kabel-grzewczy-do-ogrzewania-podlogowego-kuchni-lazienek-biur-schodow-ulic-fine-korea-srf40-2cr-p-3343.html>

FINE
Korea



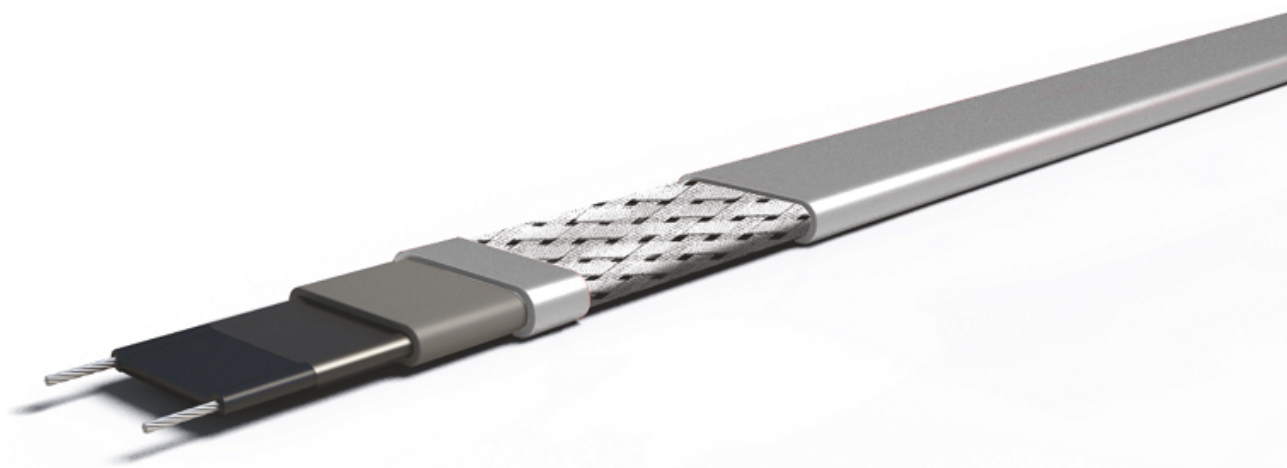
SRF-40CR

Samoregulujący kabel grzewczy do ogrzewania podłogowego kuchni, łazienek, biur, schodów, ulic FINE KOREA SRF40-2CR

Cena brutto	59,00 zł
Cena netto	47,97 zł
Dostępność	PRODUKT DOSTĘPNY
Czas wysyłki	48 godzin
Numer katalogowy	SRF-40CR
Kod producenta	SRF-40CR
Producent	FINE KOREA

Opis produktu

Samoregulujący kabel grzewczy do ogrzewania podłogowego kuchni, łazienek, biur, schodów, ulic FINE KOREA SRF40-2CR



Ochrona rur przed zamarzaniem

Przewody grzejne serii **SRF** przeznaczone są do instalacji ogrzewania podłogowego oraz do ochrony rur przed zamarzaniem. Generują ciepło za pomocą materiału półprzewodnikowego, cechującego się charakterystyką termistora typu **PTC**.

Termistor typu **PTC** charakteryzuje się dostosowywaniem się mocy wyjściowej kabla grzejnego zależnie od wahań temperatury otoczenia; generuje więcej ciepła gdy temperatura spada a mniej gdy temperatura rośnie.

Seria **SRF** to samoregulujące kable grzejne działające na zasadzie termistora typu **PTC**, które wymagają niskiego zużycia energii.

Seria **SRF40-2CR** jest najodpowiedniejsza do ogrzewania podłogowego podłóg (pod beton) kuchni, łazienek, biur, schodów, ulic, itp.

Budowa kabla SRF40-2CR

1. Miedziany przewód magistrali (16AWG)
2. Samoregulujący przewodzący rdzeń
3. Wewnętrzna osłona spajająca
4. Osłona ze zmodyfikowanego poliolefinu
5. Oplot z cynowanej miedzi
6. Zewnętrzna osłona ze zmodyfikowanego poliolefinu (-CR)
7. Zewnętrzna osłona fluoropolimerowa (-CT)

Cechy serii SRF40-2CR

Długa żywotność (półpermanenty)

Seria **SRF40-2CR** jest poddawana obróbce w wysokiej temperaturze w procesie wyżarzania co daje stabilność w długotrwałym użytkowaniu bez strat mocy grzewczej.

Niskie zużycie energii

Zużycie energii przez serię **SRF** jest niskie dzięki unikalnym właściwościom termistora typu **PTC**.

Wyśmienita wytrzymałość cieplna

Seria **SRF** jest poddawana reakcji naświetleniowego sieciowania dzięki czemu zyskuje ten sam poziom właściwości termoutwardzalnych jak polietylen usieciowany.

Przycinanie do dowolnej długości

Element generujący ciepło składa się z nieskończonego, równoległego połączenia węglowych cząsteczek co pozwala na przycięcie przewodu dokładnie do potrzebnej długości.

Wykres mocy wyjściowej

Przeznaczenie kabla samoregulującego Fine Korea SRF40-2CR

Kabel samoregulujący **Fine Korea SRF40-2CR** jest przeznaczony głównie do ogrzewania podłogowego wewnątrz budynków. Idealny do ogrzewania posadzek i podłóg w pomieszczeniach typu kuchnia, łazienka, biuro, magazyn oraz miejsca specyficzne jak schody, ławki (np. w kościołach), korytarze.

Otulina kabla bardzo wytrzymała do zastosowania w betonie.



Dlaczego kable FINE KOREA?

Przewody grzejne serii **SRL** stosowane do ochrony przeciwołdzeniowej i ochrony przed zamarzaniem rur oraz zbiorników. Dodatkowo przewód **SRL-40** posiada zdolność zwalczania bakterii Legionelli oraz nadaje się do kanalizacji tłuszczowej.

Przewody grzejne serii **SRF** przeznaczone do ochrony przed zamarzaniem generują ciepło za pomocą materiału półprzewodnikowego cechującego się charakterystyką termistora typu **PTC**.

Przewody grzejne serii **SRF40-2CR** przeznaczone są do ogrzewania w betonie, idealny do ogrzewania podłogowego wewnątrz budynków pod małym obciążeniem (w przeciwieństwie do kabla SM-2), generują ciepło za pomocą materiału półprzewodnikowego cechującego się charakterystyką termistora typu **PTC**.

Przewody grzejne serii **SRM** wykazują wyśmienitą zdolność utrzymywania rur i pionów zarówno w zakładach chemicznych jak i w zakładach paszowych, działając na zasadzie termistora typu PTC.

Seria **GRX** to przewody grzejne efektywne do odładzania dachów, rynien i rur spustowych. Seria **GRX** została zaprojektowana by wytrzymać ciężkie warunki długotrwałego wystawienia na światło słoneczne zawierające dużo energii.

Przewody grzejne serii **SM2-CR** zostały zaprojektowane specjalnie do umieszczenia bezpośrednio w betonie by topić śnieg zgromadzony na jezdni.

Przewody grzejne serii **HWSRL** są wysokowydajne zarówno w ochronie przed zamarzaniem i w utrzymywaniu temperatury rur zaopatrujących w gorącą wodę.

Wyśmienita energooszczędność

Nasze węglowe przewody posiadające funkcję samoregulacji, dzięki charakterystyce termistora typu **PTC**, mogą zredukować zużycie energii **aż do 40 %** w porównaniu do zwykłych grzejników wykorzystujących metalowe przewody rezystancyjne i folię grzewczą, w tych samych warunkach użytkowania.

Szybkie rozgrzewanie

Gdy podłoga jest zimna i temperatura w pomieszczeniu jest niska, rozgrzewanie jest dwukrotnie szybsze niż w przypadku innych systemów grzewczych, ponieważ dzięki charakterystyce termistora typu PTC przewód rozgrzewa się automatycznie.

Łatwa instalacja dzięki możliwości przycięcia do dowolnej długości

Element generujący ciepło składa się z nieskończonego, równoległego połączenia węglowych cząsteczek co pozwala na przycięcie przewodu dokładnie do potrzebnej długości.

Zasada samoregulacji

Przykładowe zastosowanie Fine Korea SRF40-2CR

Przeznaczony głównie do ogrzewania podłogowego wewnątrz budynków. Idealny do ogrzewania posadzek i podłóg w pomieszczeniach typu kuchnia, łazienka, biuro, magazyn oraz miejsca specyficzne jak schody, ławki (np. w kościołach), korytarze.

Otulina kabla bardzo wytrzymała do zastosowania w betonie.



Dane techniczne Fine Korea ERF40-2CR

Dane techniczne samoregulującego kabla grzewczego Fine Korea ERF40-2CR

Nominalna moc wyjściowa	10,16,24,30 W/M	w temperaturze 10°C
Maksymalna temperatura ciągłej eksploatacji	65°C	
Maksymalna temperatura okresowej ekspozycji	85°C	T-rating : T6
Napięcie robocze	SRF1	100 - 130 V
	SRF2	200 - 254 V