

Link do produktu: <https://www.marax.pl/samoregulujacy-kabel-grzewczy-do-ochrony-rur-przed-zamarzaniem-fine-korea-srf-30cr-p-3248.html>

**FINE**  
Korea



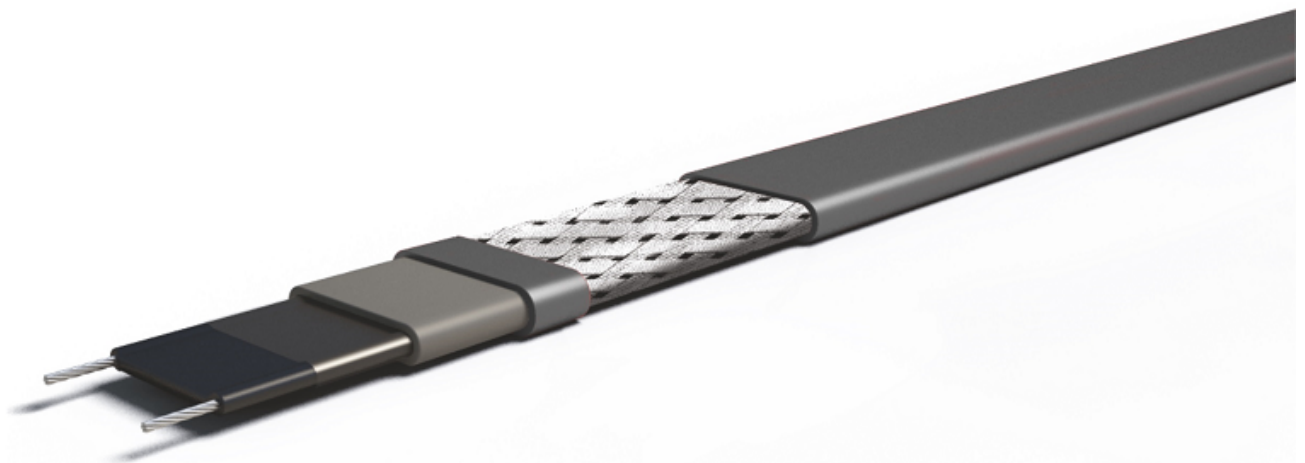
**SRF-30CR**

## Samoregulujący kabel grzewczy do ochrony rur przed zamarzaniem FINE KOREA SRF-30CR

Cena brutto	<b>48,00 zł</b>
Cena netto	<b>39,02 zł</b>
Dostępność	<b>PRODUKT DOSTĘPNY</b>
Czas wysyłki	<b>48 godzin</b>
Numer katalogowy	<b>SRF-30CR</b>
Kod producenta	<b>SRF-30CR</b>
Producent	<b>FINE KOREA</b>

### Opis produktu

Samoregulujący kabel grzewczy do ochrony rur przed zamarzaniem FINE KOREA SRF-30CR



### Ochrona rur przed zamarzaniem

Przewody grzejne serii **SRF** przeznaczone do ochrony rur przed zamarzaniem. Generują ciepło za pomocą materiału półprzewodnikowego, cechującego się charakterystyką termistora typu PTC.

Termistor typu PTC charakteryzuje się dostosowywaniem się mocy wyjściowej kabla grzejnego zależnie od wahań temperatury otoczenia; generuje więcej ciepła gdy temperatura spada a mniej gdy temperatura rośnie.

Seria SRF to samoregulujące kable grzejne działające na zasadzie termistora typu PTC, które wymagają niskiego zużycia energii.

Seria SRF jest najodpowiedniejsza do ochrony pionów i rur przed zamarzaniem w zimie.

### Budowa produktu

1. Miedziany przewód magistrali (16AWG)
2. Samoregulujący przewodzący rdzeń
3. Wewnętrzna osłona spajająca
4. Osłona ze zmodyfikowanego poliolefinu
5. Oplot z cynowanej miedzi
6. Zewnętrzna osłona ze zmodyfikowanego poliolefinu (-CR)
7. Zewnętrzna osłona fluoropolimerowa (-CT)

### Cechy serii SRF

#### Długa żywotność (półpermanenty)

Seria SRF jest poddawana obróbce w wysokiej temperaturze w procesie wyżarzania co daje stabilność w długotrwałym użytkowaniu bez strat mocy grzewczej.

#### Niskie zużycie energii

Zużycie energii przez serię SRF jest niskie dzięki unikalnym właściwościom termistora typu PTC.

#### Wyśmienita wytrzymałość cieplna

Seria SRF jest poddawana reakcji naświetleniowego sieciowania dzięki czemu zyskuje ten sam poziom właściwości termoutwardzalnych jak polietylen usieciowany.

#### Przycinanie do dowolnej długości

Element generujący ciepło składa się z nieskończonego, równoległego połączenia węglowych cząsteczek co pozwala na przycięcie przewodu dokładnie do potrzebnej długości.

### Wykres mocy wyjściowej

#### Maksymalna długość (m) a rozmiar bezpiecznika

	Temperatura startowa	110V				220V			
		15A	20A	30A	40A	15A	20A	30A	40A
SRF10-CR/CT	10°C	105	-	-	-	205	-	-	-
	0°C	90	105	-	-	175	205	-	-
	-20°C	65	90	105	-	125	180	205	-
	-40°C	50	65	85	-	95	130	170	-
SRF16-CR/CT	10°C	70	80	-	-	130	155	-	-
	0°C	60	70	80	-	110	140	155	-
	-20°C	50	60	70	80	90	120	140	155
	-40°C	40	45	65	75	70	90	135	150

SRF24-CR/ CT	10°C	60	70	75	-	110	135	150	-
	0°C	50	60	70	75	90	120	135	150
	-20°C	35	45	60	70	65	90	120	135
	-40°C	30	40	50	60	55	75	100	115
SRF30-CR/ CT	10°C	40	50	60	-	80	95	120	-
	0°C	35	45	50	60	70	85	100	120
	-20°C	30	35	45	55	55	70	90	110
	-40°C	25	30	40	50	45	60	80	100

### Dlaczego kabel FINE KOREA?

Przewody grzejne serii **SRL** stosowane do ochrony przeciwbłędzeniowej i ochrony przed zamarzaniem rur oraz zbiorników. Dodatkowo przewód SRL-40 posiada zdolność zwalczania bakterii Legionelli oraz nadaje się do kanalizacji tłuszczowej.

Przewody grzejne serii **SRF** przeznaczone do ochrony przed zamarzaniem generują ciepło za pomocą materiału półprzewodnikowego cechującego się charakterystyką termistora typu PTC.

Przewody grzejne serii **SRM** wykazują wyśmienitą zdolność utrzymywania rur i pionów zarówno w zakładach chemicznych jak i w zakładach paszowych, działając na zasadzie termistora typu PTC.

Seria **GRX** to przewody grzejne efektywne do odładzania dachów, rynien i rur spustowych. Seria GRX została zaprojektowana by wytrzymać ciężkie warunki długotrwałego wystawienia na światło słoneczne zawierające dużo energii.

Przewody grzejne serii **SM2-CR** zostały zaprojektowane specjalnie do umieszczenia bezpośrednio w betonie by topić śnieg zgromadzony na jezdni.

Przewody grzejne serii **HWSRL** są wysokowydajne zarówno w ochronie przed zamarzaniem i w utrzymywaniu temperatury rur zaopatrujących w gorącą wodę.

### Wyśmienita energooszczędność

Nasze węglowe przewody posiadające funkcję samoregulacji, dzięki charakterystyce termistora typu PTC, mogą zredukować zużycie energii aż do 40 % w porównaniu do zwykłych grzejników wykorzystujących metalowe przewody rezystancyjne i folię grzewczą, w tych samych warunkach użytkowania.

### Szybkie rozgrzewanie

Gdy podłoga jest zimna i temperatura w pomieszczeniu jest niska, rozgrzewanie jest dwukrotnie szybsze niż w przypadku innych systemów grzewczych, ponieważ dzięki charakterystyce termistora typu PTC przewód rozgrzewa się automatycznie.

### Łatwa instalacja dzięki możliwości przycięcia do dowolnej długości

Element generujący ciepło składa się z nieskończonego, równoległego połączenia węglowych cząsteczek co pozwala na przycięcie przewodu dokładnie do potrzebnej długości.

### Zasada samoregulacji

### Przykładowe zastosowanie

## Dane techniczne

Nominalna moc wyjściowa	10,16,24,30 W/M	w temperaturze 10°C
Maksymalna temperatura ciągłej eksploatacji	65°C	
Maksymalna temperatura okresowej ekspozycji	85°C	T-rating : T6
Napięcie robocze	<b>SRF1</b>	100 - 130 Vac
	SRF2	200 - 254 Vac



**MARAX Import-Export**

11-610 Pozezdrze, Kuty 15

tel: +48.533-336-136

POLAND

Zakupy online: [www.marax.pl](http://www.marax.pl); e-mail: [biuro@marax.pl](mailto:biuro@marax.pl)

Wszystkie nasze marki: [www.xaram.pl](http://www.xaram.pl)

---