

Link do produktu: <https://www.marax.pl/pompa-olejowa-zebata-danfoss-seria-bfp-21-l3-do-nagrzewnic-i-palnikow-olejowych-do-mocy-max-240kw-p-3914.html>



## Pompa olejowa, zębata Danfoss seria BFP 21 L3 do nagrzewnic i palników olejowych do mocy max. 240kW

Cena brutto	<b>299,00 zł</b>
Cena netto	<b>243,09 zł</b>
Dostępność	<b>PRODUKT DOSTĘPNY</b>
Czas wysyłki	<b>48 godzin</b>
Numer katalogowy	<b>BFP21L3</b>
Kod producenta	<b>071N0107</b>
Producent	<b>Danfoss</b>

### Opis produktu

Pompa olejowa, zębata Danfoss seria BFP 21 L3 do nagrzewnic i palników olejowych do mocy max. 240kW



Pompy olejowe firmy **Danfoss** seria **BFP** są przeznaczone do palników olejowych o mocy **do 400 kW** i stosowane mogą być w małych palnikach olejowych, również jako pompy serwisowe. Różnicowanie wymagań odnośnie umiejscowienia pompy w palniku olejowym rozwiązywane jest przez różne usytuowania króćców.

Pompy zębate do urządzeń olejowych **Danfoss** seria **BFP** charakteryzują się prostą obsługą, dużą wydajnością oraz niską ceną. Prosta obsługa pomp olejowych **BFP** dotyczy przede wszystkim wymiany filtra, nastawy i pomiary ciśnienia tłoczenia oraz ssania.

Pompy zębate **Danfoss** seria **BFP** są dostępne w dwóch wielkościach, o wydajności przy 10 barach, lepkości kinematycznej 4,3 mm<sup>2</sup>/s i 2800 min<sup>-1</sup>:

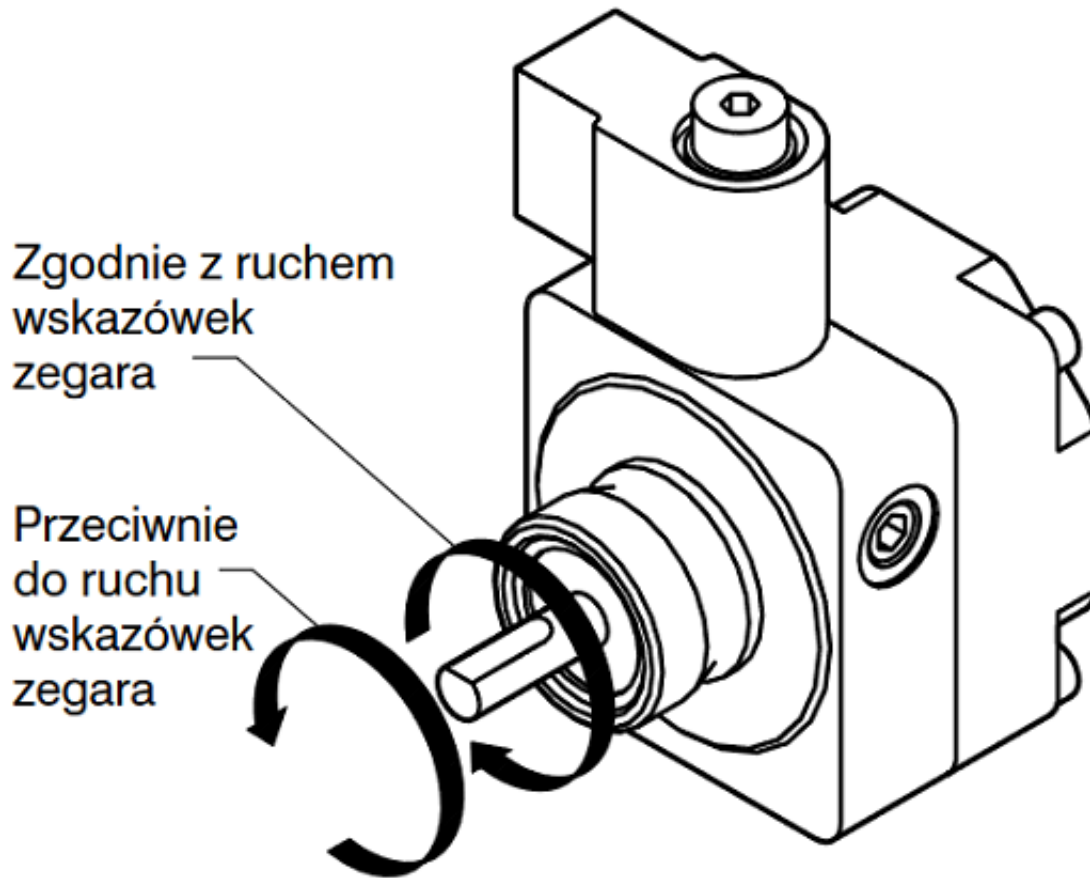
- **Typ 3** o wydajności **do 240 kW**
- **Typ 5** o wydajności **do 400 kW**

Pompy olejowe **BFP** mogą być stosowane zarówno w instalacjach olejowych 1-rurowych jak i 2-rurowych, ze zbiornikiem leżącym powyżej albo poniżej palnika.

### **Kierunek obrotów pomp olejowych Danfoss**

Pompy olejowe firmy **Danfoss** seria **BFP** występują jako **lewostronne** i **prawostronne**. Obroty prawe lub lewe określamy

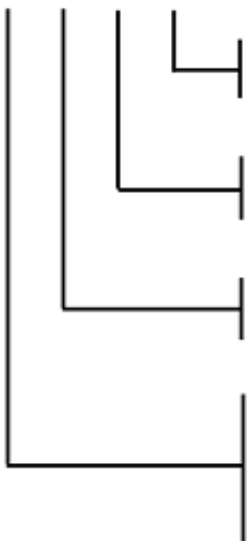
zawsze patrząc od strony wału.



**Oznaczenie typu pompy olejowej, zębatej Danfoss seria BFP (np. BFP 21L3)**

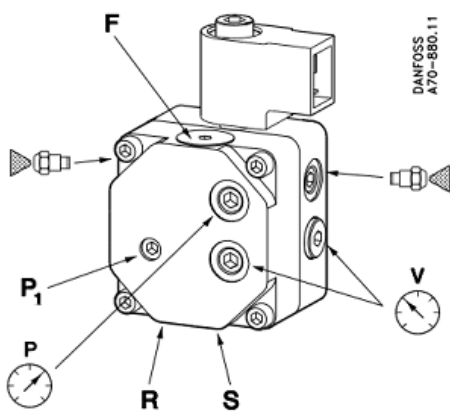
2 1 L 3




X X X X



- 3** Moc 240 kW
- 5** Moc 400 kW
- R** Obroty prawe (zgodnie z ruchem wskazówek zegara)
- L** Obroty lewe (przeciwnie do ruchu wskazówek zegara)
- 0** Bez zaworu elektromagnetycznego
- 1** Z zaworem elektromagnetycznym (NC)
- 1** Regulacja z boku, filtr pierścieniowy
- 2** Regulacja z przodu, wkład filtracyjny
- 4** Regulacja z przodu, wkład filtracyjny, zawór elektromagnetyczny (NC) z boku (patrz str.

### Połączenia pomp olejowych Danfoss seria BFP 21 z regulacją z przodu



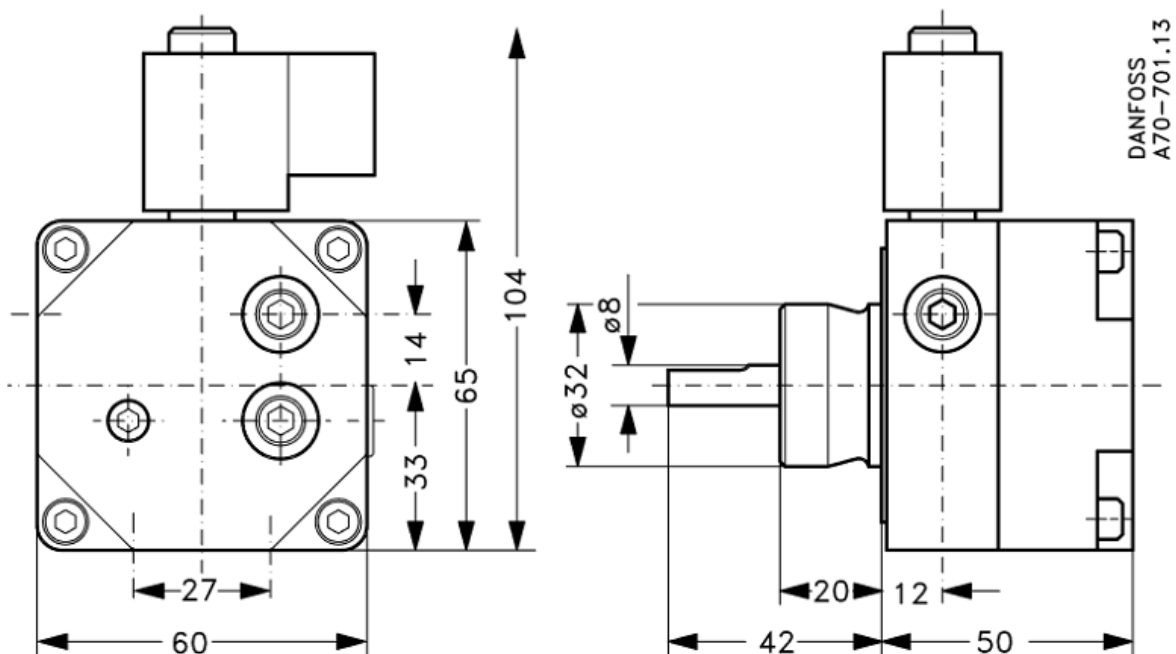
- P<sub>1</sub>** Regulacja ciśnienia
- S** Przewód ssawny, G 1/4
- R** Przewód powrotny, G 1/4
-  Podłączenie dyszy z lewej strony, G1/8 (alternatywnie z prawej)
-  **P** Pomiar ciśnienia tłoczenia od przodu, G 1/8 (alternatywnie z lewej)
-  **V** Pomiar ciśnienia ssania (podciśnienia), G 1/8
- F** Wkład filtrujący

### Parametry techniczne pomp olejowych Danfoss seria BFP

		BFP 10/20		BFP 11		BFP 21/41	
		3	5	3	5	3	5
<b>Rodzaje oleju:</b> lepkość mierzona w króćcu ssawnym		mm <sup>2</sup> /s		1.3-12.0			
Wkład filtracyjny	Powierzchnia filtra	cm <sup>2</sup>		11		11	
	Rozmiar siatki	μm		200		200	
Filtr pierścieniowy	Powierzchnia filtra	cm <sup>2</sup>		13			
	Rozmiar siatki	μm		200			
Wydajność zespołu koła zębatego		l/h		45	70	45	70
Maksymalny moment rozruchowy		Nm		0.1	0.12	0.1	0.12
Zakres ciśnienia membrany, układ 1-rurowy		bar		7-20 (7-15)		7-15	
Zakres ciśnienia membrany, układ 2-rurowy		bar		7-20 (7-15)		7-15	
Nastawa fabryczna		bar		10±1			
Maks. dopuszczalne ciśnienie w przewodzie ssawnym/powrotnym		bar		2.0			
Obroty		min <sup>-1</sup>		Typ 3: 2400-3600 min <sup>-1</sup> Typ 5: 1400-3600 min <sup>-1</sup>			
Pobór mocy *)		W (maks.)		40	70	40	70
Temperatura otoczenia i transportu		°C		-20 do +70			
Temperatura czynnika		°C		0 do +70			
Napięcie pracy cewki		V		187-264			
Pobór mocy cewki		W		9			
Znamionowe napięcie i częstotliwość		V/Hz		220/240 V 50/60 Hz			
Cewka, stopień ochrony obudowy				IP 40			
Wał / szyjka				EN 225			

\*) przy 10 barach, 4.3 mm<sup>2</sup>/s i 2850 min<sup>-1</sup>

## Wymiary pompy olejowej Danfoss seria BFP



Szerokość: 60mm

Szerokość całkowita z wałkiem: 92mm

Wysokość: 65mm

Wysokość całkowita z cewką elektrozaworu: 104mm

Średnica wału: 8mm

Średnica nasady wału: 32mm

### **PODSUMOWANIE:**

Tutaj kupujesz pompę zębatą olejową **Danfoss BFP 21 L3**

**Masz pytania? - zadzwoń:**

**+48 533 336 136**

**lub napisz e-mail: [biuro@marax.pl](mailto:biuro@marax.pl)**

### **PRODUCENT**

---



Firma Danfoss to duński producent komponentów i rozwiązań technologicznych dla chłodnictwa i klimatyzacji, ogrzewnictwa, dystrybucji wody oraz maszyn roboczych. Marka Danfoss znana jest i rozpoznawalna na całym świecie. W ich ofercie wśród bardzo wielu urządzeń ważne miejsce zajmują pompy hydrauliczne, pompy olejowe zębate, dysze olejowe, głowice termostatyczne, armatura grzewcza.