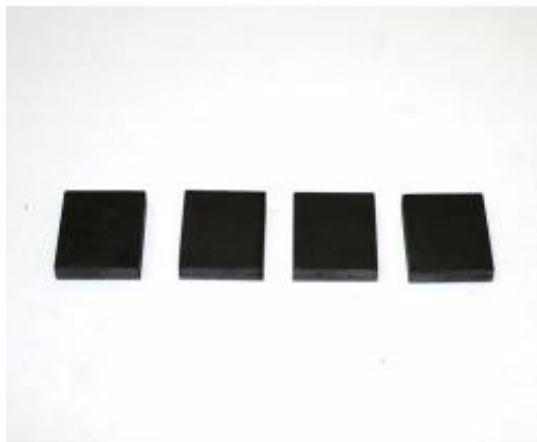


Link do produktu: <https://www.marax.pl/loparki-wirnika-rotora-komplet-4szt-do-nagrzewnic-olejowych-firman-f-2000dh-f-3000dh-f-5000dk-kod-810725002-p-3612.html>

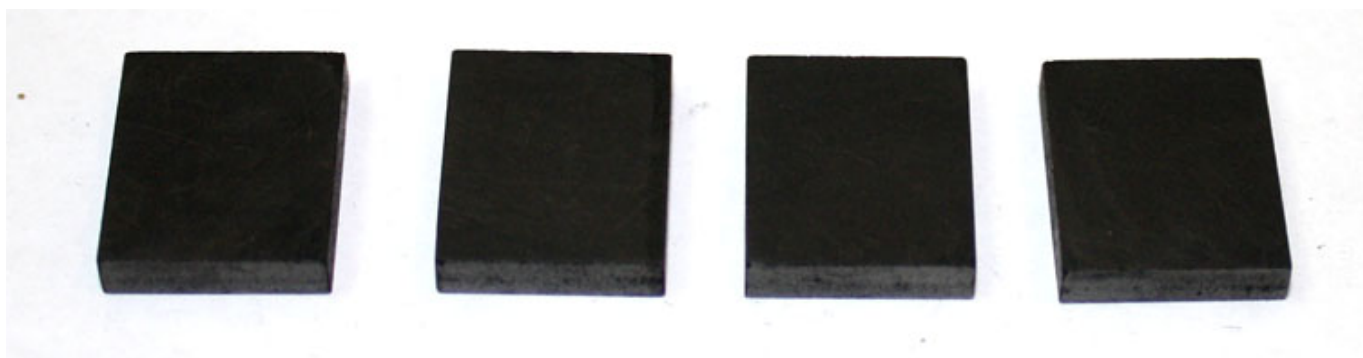


## Łopatkki wirnika - rotora, komplet 4szt. do nagrzewnic olejowych FIRMAN F-2000DH, F-3000DH, F-5000DK, KOD: 810725002

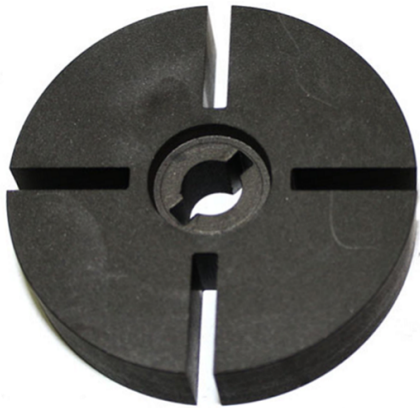
Cena brutto	<b>60,00 zł</b>
Cena netto	<b>48,78 zł</b>
Dostępność	<b>PRODUKT DOSTĘPNY</b>
Czas wysyłki	<b>48 godzin</b>
Numer katalogowy	<b>810725002</b>
Kod producenta	<b>810725002</b>
Producent	<b>Firman</b>

### Opis produktu

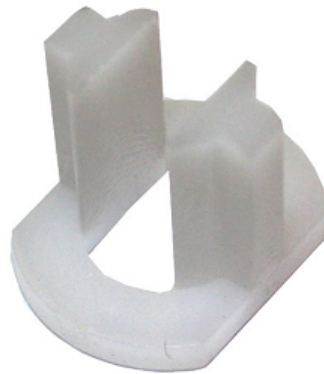
Łopatkki wirnika - komplet 4szt. do nagrzewnic olejowych FIRMAN F-2000DH, F-3000DH, F-5000DK, KOD: 810725002



Polecamy zakup łopatek wraz [wirnikiem](#) KOD: 810725001



oraz ze [sprzęgłem wirnika](#) KOD: 810725015



**SCHEMAT, KODY I CENY WSZYSTKICH CZĘŚCI ZAMIENNYCH DO NAGRZEWNIC OLEJOWYCH [FIRMAN FH-2000DH, F-3000DH, F-5000DH](#) znajdziesz tutaj:**

<https://www.marax.pl/schemat-kody-i-ceny-czesci-zamiennych-do-nagrzewnic-olejowych-firman-f-2000dh-f-3000dh-f-5000dh-p-3608.html>

**SCHEMAT, KODY I CENY WSZYSTKICH CZĘŚCI ZAMIENNYCH DO NAGRZEWNICY OLEJOWEJ [FIRMAN F-6000 DH](#) znajdziesz tutaj:**

<https://www.marax.pl/schemat-kody-i-ceny-czesci-zamiennych-do-nagrzewnicy-olejowej-firman-f-6000dh-p-3610.html>

Pełne instrukcje wraz ze schematami i z numerami kodowymi części zamiennych znajduje się na stronie [www.xaram.pl](http://www.xaram.pl) w zakładce **WSPARCIE**, podstrona:

[INSTRUKCJE OBSŁUGI NAGRZEWNIC OLEJOWYCH, ELEKTRYCZNYCH I GAZOWYCH XARAM Energy, KERONA, FIRMAN, Tiger King](#)

**UWAGA:**

Tutaj kupujesz **komplet 4 łopatek** do nagrzewnicy **FIRMAN, model F-2000, F-3000 i F-5000**.

Jeżeli potrzebujesz **łopatki FIRMAN F-6000** to zakup teraz łopatki z tej kartoteki produktu i w uwagach dopisz, że dotyczy łopatek **FIRMAN F-6000**. Cena jest taka sama za wszystkie rodzaje łopatek.

**Czy wiesz, że:**

Posiadamy wszystkie części zamienne do nagrzewnic olejowych, elektrycznych i gazowych **KERONA, XARAM Energy, FIRMAN, TIGER KING, MTM**.

Części zamienne wysyłamy **paczkomatami w cenie 15/17/20 zł brutto** lub **kurierem - przedpłata 25 zł brutto**!

**pobranie 32 zł brutto**, do wszystkich miast i rejonów w Polsce: Kraków, Warszawa, Poznań, Gdańsk, Szczecin, Radom, Wrocław, Częstochowa, Łódź, Tarnów, Olsztyn, Opole, Olkusz, Białystok, Suwałki, Rzeszów, Lublin, Katowice, Koszalin, Płock, Płońsk, Kętrzyn, Gołdap, Nowy Sącz, Nowy Targ, Olecko, Giżycko, Węgorzewo, Zakopane, Mazury, Warmia, Podlasie itp.

W celu doboru właściwych części zamiennych prosimy o kontakt:

**+48.605-316-665**