

Link do produktu: <https://www.marax.pl/kociol-olejowy-co-zeliwny-trojciagowy-kondensacyjny-ferolli-atlas-d-eco-34-condens-unit-z-palnikiem-olejowym-moc-16-33-8-kw-p-3863.html>



Kocioł olejowy C.O. żeliwny trójciagowy kondensacyjny FEROLLI ATLAS D ECO 34 CONDENS UNIT z palnikiem olejowym moc: 16 -33,8 kW

| | |
|------------------|----------------------------------|
| Cena brutto | 18 990,00 zł |
| Cena netto | 15 439,02 zł |
| Dostępność | PRODUKT DOSTĘPNY |
| Czas wysyłki | Termin wysyłki 3 do 7 dni |
| Numer katalogowy | OJHW3YWA |
| Kod producenta | ATLAS D ECO COND 34 UNIT |
| Producent | FEROLLI |

Opis produktu

Kocioł olejowy C.O. żeliwny trójciagowy kondensacyjny FEROLLI ATLAS D ECO 34 CONDENS UNIT z palnikiem olejowym moc: 16 -33,8 kW



KLUCZOWE CECHY KOTŁA OLEJOWEGO C.O. FEROLLI SERIA ATLAS D ECO COND UNIT

Kotły olejowe C.O. **FEROLLI** seria **ATLAS D ECO COND UNIT** są to trójciągowe kondensacyjne kotły żeliwne z wbudowanymi palnikami olejowymi.

Seria kotłów olejowych kondensacyjnych **ATLAS D ECO COND UNIT** składa się z dwóch modeli:

- **ATLAS D ECO COND 34 UNIT** o mocy grzewczej **16 - 33,8kW**
- **ATLAS D ECO COND 45 UNIT** o mocy grzewczej **30,0 - 44,5kW**

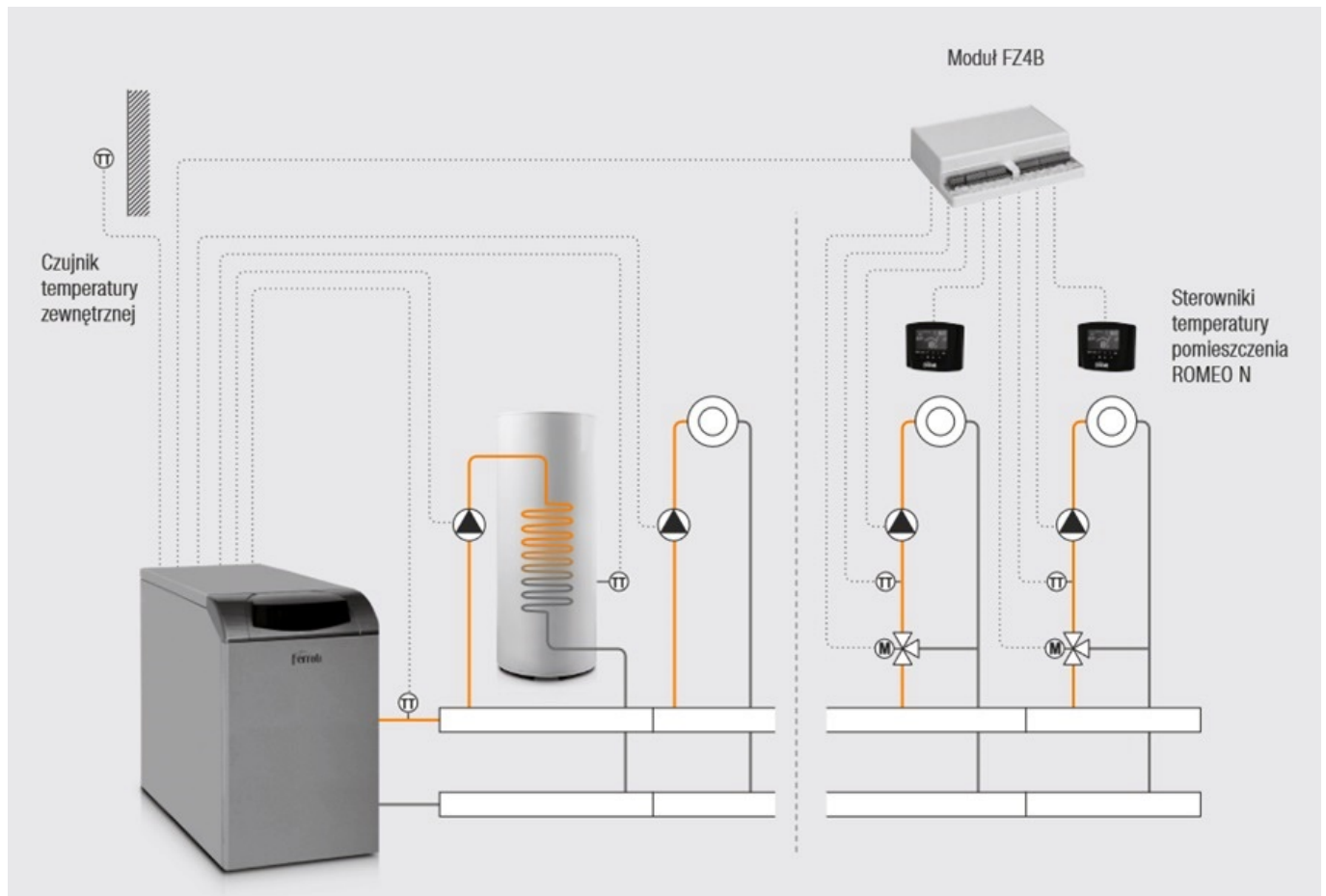
Blok żeliwny kotła jest zmontowany fabrycznie.

CHARAKTERYSTYKA KOTŁÓW OLEJOWYCH C.O. FERROLI SERIA ATLAS D ECO COND UNIT

- Dostępne modele w zakresie mocy: **16,0-33,8 i 30,0-44,5 kW**
- Trójciągowy sposób przepływu spalin
- Wymiennik kondensacyjny ze stali nierdzewnej
- Wymiennik kotła z wysokiej jakości żeliwa
- **Wbudowany nadmuchowy palnik olejowy**
- Wyposażone w modulowaną pompę c.o., naczynie wzbiorcze i zawór bezpieczeństwa
- Ochrona przeciwwamroziowa kotła
- **Wbudowana automatyka pogodowa do obsługi jednego obiegu c.o. oraz obiegu c.w.u.**
- **Możliwość zdalnego sterowania przy pomocy urządzeń mobilnych**
- Pełna autodiagnostyka
- Kotły dostarczane kompletnie zmontowane
- 3 lata gwarancji



PRZYKŁAD WYKORZYSTANIA MODUŁU FZ4B (1 OBIEG C.W.U., 1 OBIEG C.O. BEZ MIESZACZA, 2 OBIEGI C.O. Z MIESZACZEM)



PROSTE I ZAAWANSOWANE STEROWANIE FEROLLI SERIA ATLAS D ECO COND UNIT - (WYPOSAŻENIE OPCJONALNE)

1KWMA11W - Czujnik zasobnika ciepłej wody użytkowej

V4044C1460/U - Zawór przełączający do ładowania bojlera c.w.u.

036002X0 - Zestaw do pracy kotła w systemie powietrzno-spalinowym niezależnym od powietrza w kotłowni



| NR KAT. | PRODUKT | OPIS |
|--------------|--|--|
| 1KWMA11W | Czujnik c.w.u. | Czujnik zasobnika ciepłej wody użytkowej |
| V4044C1460/U | V4044C1460/U DN20 | Zawór przełączający do ładowania bojlera c.w.u. |
| 036002X0 | Zestaw do pracy w systemie powietrzno-spalinowym | Zestaw do pracy kotła w systemie powietrzno-spalinowym niezależnym od powietrza w kotłowni |

FRTH109 - Programowalny termostat pokojowy on-off (zdalny przewodowy)

FRTH209 - Programowalny termostat pokojowy on-off (zdalny bezprzewodowy)

FRTH309 - Programowalny termostat pokojowy on-off (zdalny bezprzewodowy) z Wi-Fi

013032XA - Zdalny przewodowy sterownik adaptacyjny kotła z funkcją regulacji temperatury w pomieszczeniu

013033XA - Zdalny bezprzewodowy sterownik adaptacyjny kotła z funkcją regulacji temperatury w pomieszczeniu

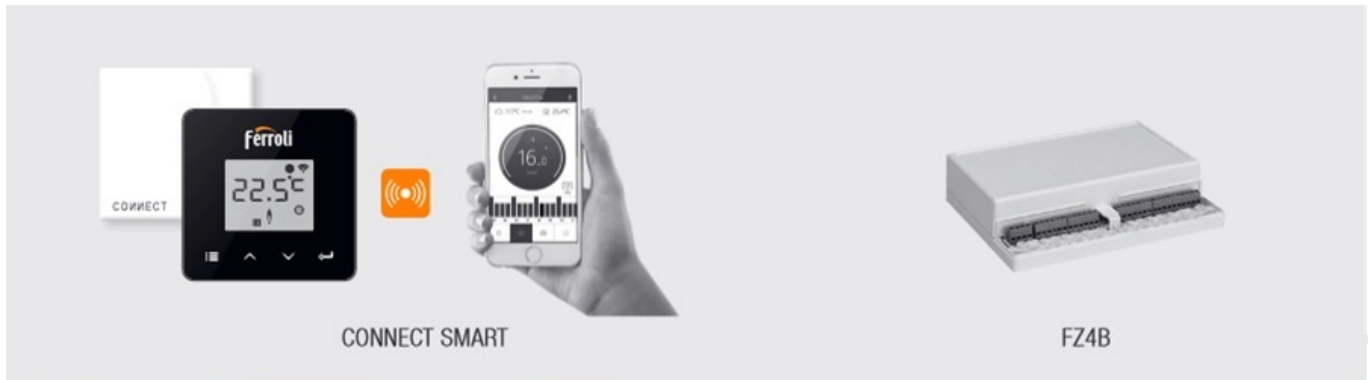
013018X0 - Czujnik temperatury zewnętrznej



| NR KAT. | PRODUKT | OPIS |
|----------|---------------------|--|
| FRTH109 | Sterownik FER 109 | Programowalny termostat pokojowy on-off (zdalny przewodowy) |
| FRTH209 | Sterownik FER 209 | Programowalny termostat pokojowy on-off (zdalny bezprzewodowy) |
| FRTH309 | Sterownik FER 309 | Programowalny termostat pokojowy on-off (zdalny bezprzewodowy) z Wi-Fi |
| 013032XA | ROMEO N | Zdalny przewodowy sterownik adaptacyjny kotła z funkcją regulacji temperatury w pomieszczeniu |
| 013033XA | ROMEO N RF | Zdalny bezprzewodowy sterownik adaptacyjny kotła z funkcją regulacji temperatury w pomieszczeniu |
| 013018X0 | Czujnik temperatury | Czujnik temperatury zewnętrznej |

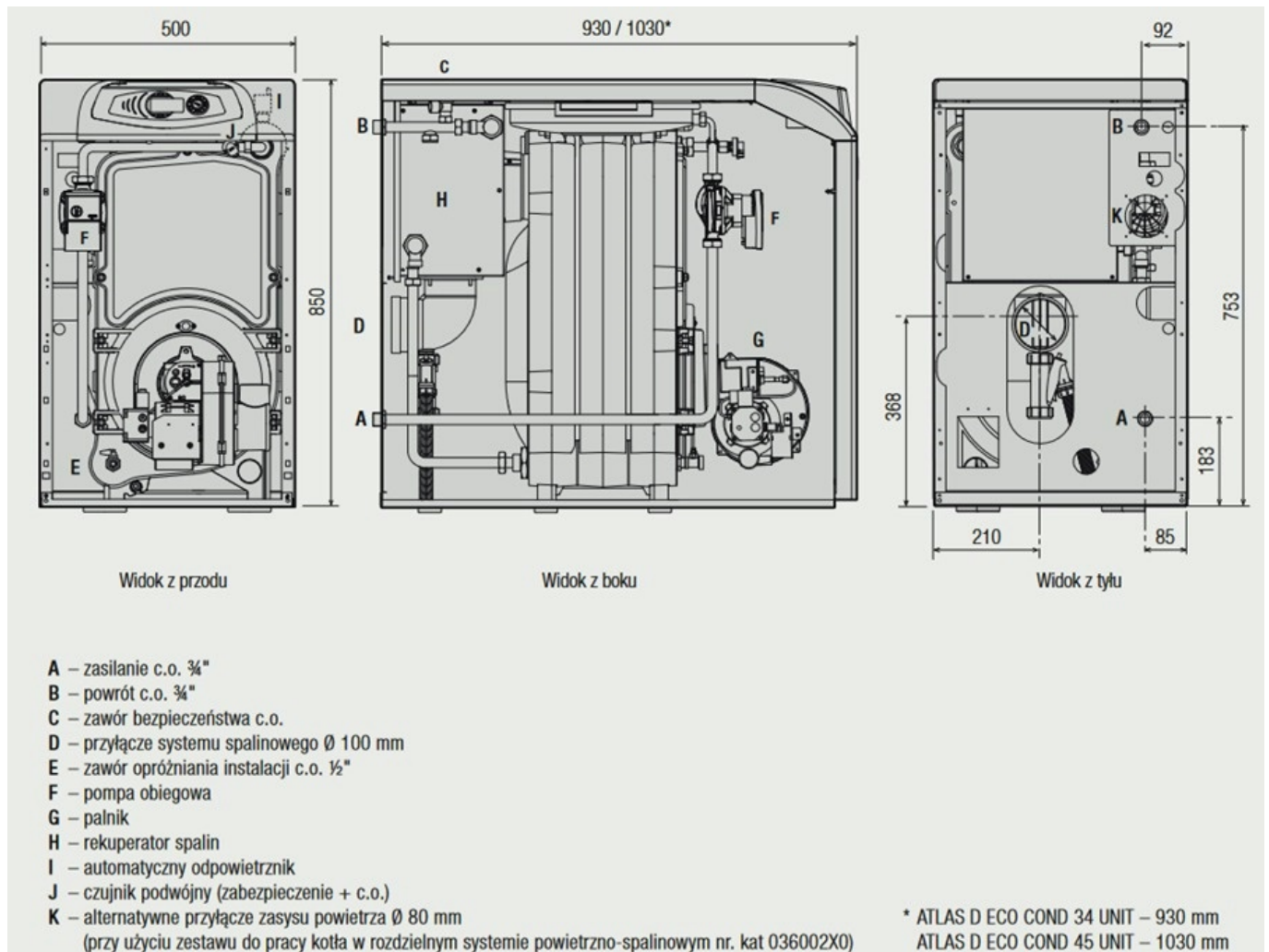
013011XA / CONNECT SMART - Zdalny system sterowania WiFi z możliwością obsługi za pomocą urządzeń mobilnych. W zestawie: zasilacz 230 V, kabel USB, przyłącze do kotła, 2 baterie 1,5 V AAA, komplet śrub do montażu ściennego, podstawka do postawienia termostatu na stół, blat itp. Wymiary (szer. x wys. x gł.), termostat: 90 x 90 x 22 mm, odbiornik: 86 x 86 x 21 mm.

013013X0 / FZ4B - Wielofunkcyjny moduł strefowy do regulacji obiegów grzewczych systemu, regulacja do 3 obiegów grzewczych, w tym 2 z mieszaczem oraz 1 bez mieszacza / c.w.u.




| NR KAT. | PRODUKT | OPIS |
|----------|---------------|---|
| 013011XA | CONNECT SMART | Zdalny system sterowania WiFi z możliwością obsługi za pomocą urządzeń mobilnych. W zestawie: zasilacz 230 V, kabel USB, przyłącze do kotła, 2 baterie 1,5 V AAA, komplet śrub do montażu ściennego, podstawka do postawienia termostatu na stół, blat itp. Wymiary (szer. x wys. x gł.), termostat: 90 x 90 x 22 mm, odbiornik: 86 x 86 x 21 mm. |
| 013013X0 | FZ4B | Wielofunkcyjny moduł strefowy do regulacji obiegów grzewczych systemu, regulacja do 3 obiegów grzewczych, w tym 2 z mieszaczem oraz 1 bez mieszacza / c.w.u. |

SCHEMAT I WYMIARY KOTŁA OLEJOWEGO FEROLLI SERIA ATLAS D ECO COND UNIT



DANE TECHNICZNE, SPECYFIKACJA KOTŁÓW FEROLLI SERIA ATLAS D ECO COND UNIT

Kotły olejowe **FEROLLI** seria **ATLAS D ECO COND UNIT** są dostępne w zakresie mocy: **16 - 33,8** oraz **30,0 - 44,5 kW**

| ATLAS D ECO COND | | | | 34 UNIT | 45 UNIT |
|---|---|-------------|-----|----------|----------|
| Klasa efektywności energetycznej [ErP] |  | | | A | A |
| Obciążenie cieplne c.o. | | Min. | kW | 16,3 | 30,9 |
| | | Maks. | kW | 33,0 | 43,5 |
| Znamionowa moc cieplna | | P_n | kW | 32 | 42 |
| Moc cieplna c.o. | 80-60°C | Min. | kW | 16,0 | 30,0 |
| | | Maks. | kW | 32,0 | 42,0 |
| | 50-30°C | Min. | kW | 17,0 | 31,7 |
| | | Maks. | kW | 33,8 | 44,5 |
| Wytworzone ciepło użytkowe przy znamionowej mocy cieplnej | 80-60°C | P_4 | kW | 32,0 | 42,0 |
| | 50-30°C (30% obciążenia) | P_1 | kW | 9,6 | 12,6 |
| Sprawność | 80-60°C | $P_{maks.}$ | % | 97,2 | 96,6 |
| | | $P_{min.}$ | % | 97,8 | 97,3 |
| | 50-30°C | $P_{maks.}$ | % | 102,6 | 102,3 |
| | | $P_{min.}$ | % | 103,7 | 102,8 |
| | 30% obciążenia | $P_{maks.}$ | % | 103,5 | 102,8 |
| | | | | | |
| Sprawność średniosezonowa | | η_s | % | 91 | 91 |
| Sprawność użytkowa przy znamionowej mocy cieplnej | 80-60°C | η_4 | % | 91,3 | 90,7 |
| | 50-30°C (30% obciążenia) | η_1 | % | 97,2 | 96,5 |
| Ciśnienie robocze c.o. | | Min. | bar | 0,8 | 0,8 |
| | | Maks. | bar | 3 | 3 |
| Temperatura c.o. | | Maks. | °C | 100 | 100 |
| Pojemność wodna kotła | | | l | 21 | 26 |
| Pojemność naczynia przeponowego kotła | | | l | 10 | 10 |
| Ciśnienie wstępne naczynia przeponowego | | | bar | 1 | 1 |

| | | | | | |
|---|-----------|----------------|--------|-----------------------|--------|
| Spadek ciśnienia po stronie spalin | | | mbar | 0,12 | 0,18 |
| Stopień ochrony | | | IP | X0D | X0D |
| Zasilanie | | | | 1/N/PE ~230 V / 50 Hz | 230/50 |
| Pobór mocy przy pełnym obciążeniu | | $e_{l_{max}}$ | W | 224 | 228 |
| Pobór mocy przy częściowym obciążeniu | | $e_{l_{min}}$ | W | 105 | 118 |
| Pobór mocy w trybie czuwania | | PSB | W | 3 | 3 |
| Straty ciepła w trybie czuwania | | $P_{ standby}$ | kW | 0,105 | 0,120 |
| Pobór mocy palnika zapłonowego | | P_{ign} | kW | 0,000 | 0,000 |
| Roczne zużycie energii | | QHE | GJ | 102 | 133 |
| Poziom mocy akustycznej w pomieszczeniu | | LWA | dB | 62 | 63 |
| Emisja NOx | | NOx | mg/kWh | 86 | 80 |
| Ilość członów żeliwnych kotła | | | szk. | 3 | 4 |
| Wymiary kotła | Szerokość | | mm | 500 | 500 |
| | Wysokość | | mm | 850 | 850 |
| | Głębokość | | mm | 930 | 1030 |
| Długość komory spalania | | | mm | 350 | 450 |
| Średnica komory spalania | | | mm | 300 | 300 |
| Masa kotła bez wody | | | kg | 177 | 216 |

UWAGA:

TUTAJ KUPUJESZ KOCIOŁ FERROLI model ATLAS D ECO 34 CONDENS UNIT z wbudowanym palnikiem olejowym o mocy 16 - 33,8kW

(bez wyposażenia opcjonalnego, który masz zaznaczono na czerwono pośrodku tej kartoteki).



Potrzebujesz kocioł olejowy C.O. większej mocy bez zasobnika wody? - zobacz tutaj:

<https://www.marax.pl/kocioł-olejowy-co-zeliwny-trojciagowy-kondensacyjny-ferolli-atlas-d-eco-45-condens-unit-z-palnikiem-olejowym-moc-30-9-43-5-kw-p-3864.html>

Potrzebujesz kocioł olejowy C.O. z zasobnikiem wody użytkowej 130l? - zobacz tutaj:

<https://www.marax.pl/kocioł-olejowy-co-zeliwny-trojciagowy-kondensacyjny-ferolli-atlas-d-eco-34-condens-k130-unit-z-zasobnikiem-130l-moc-16-33-8-kw-p-3865.html>

Masz pytania?

Zadzwoń: tel: +48 533 336 136 lub napisz e-mail: biuro@marax.pl

POTRZEBUJESZ INNYCH KOTŁÓW FEROLLI?

Zadzwoń: tel: +48 533 336 136 lub napisz e-mail: biuro@marax.pl

PRODUCENT

Ferrolli

Historia **Grupy Ferrolli** rozpoczyna się w latach 50-tych, w San Bonifacio małym miasteczku niedaleko Werony. Lata te są początkiem odbudowy gospodarczej po II wojnie światowej.

Obecnie gama produktów **Ferrolli** zajmuje dużą przestrzeń od kotłów wiszących do gigantycznych parowych przemysłowych. Od palników gazowych i olejowych do grzejników. Od klimatyzatorów domowych do dużych urządzeń chłodzących przemysłowych.

Obecnie 22 spółki **FEROLLI** rozmieszczone są w 9 krajach, 11 fabryk we Włoszech, Niemczech, Chinach i Hiszpanii. 2 000 pracowników, kapitał który w 2005 roku osiągnął 550 mln euro. W latach 20-tych XXI wieku grupa **FEROLLI** to światowy potentat produkcji urządzeń grzewczych, klimatyzacyjnych i wentylacyjnych.

W 1997 roku powstała **FERROLI Poland Sp. z o.o.** powstała jako filia międzynarodowego koncernu **GRUPPO FERROLI**. W Polsce Spółka **Ferrolli** zajmuje się sprzedażą, **serwisem** i doradztwem technicznym produktów wytwarzanych w firmach należących do koncernu Ferrolli.

Od 2024 roku autoryzowanym dystrybutorem urządzeń **FEROLLI** jest firma **MARAX Import-Export**.