

Link do produktu: <https://www.marax.pl/automatyka-kotla-z-funkcja-pogodowa-blekitny-wyswietlacz-wa-futura-kod-su01300wa01680301-p-3814.html>

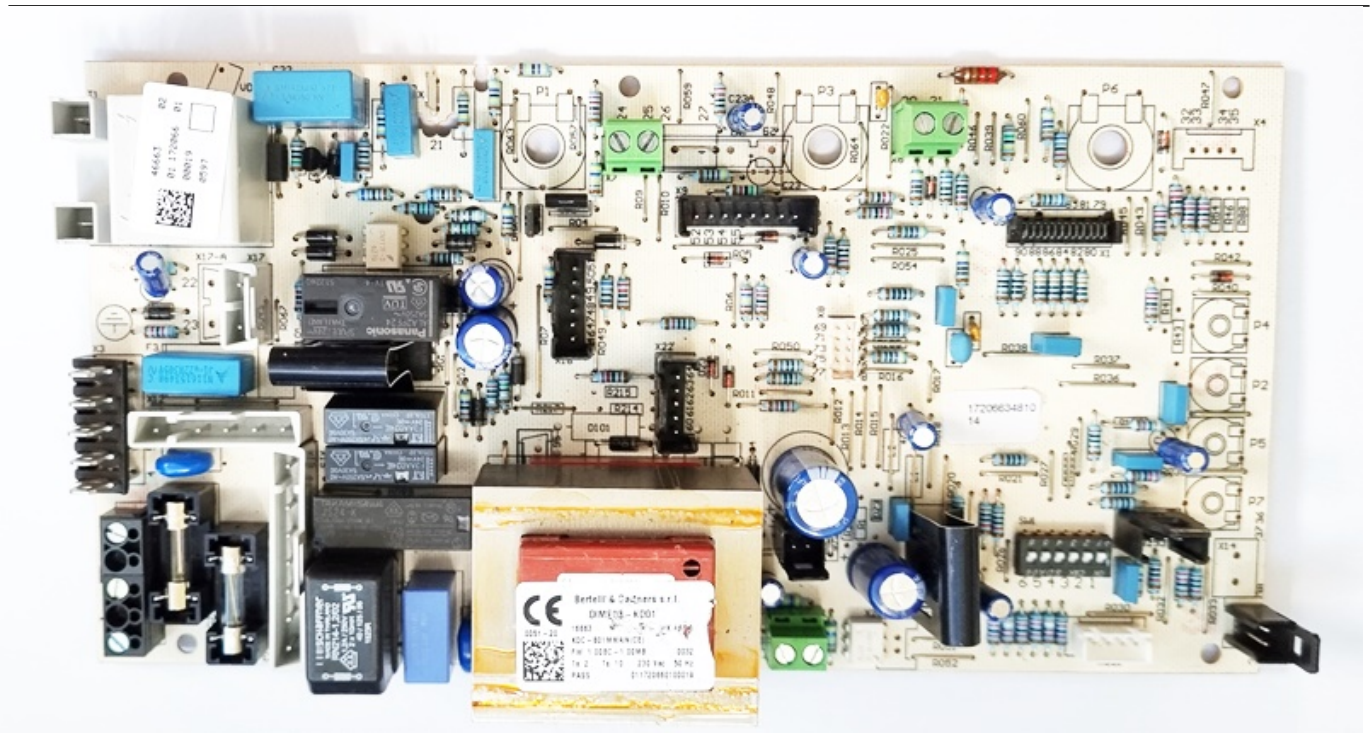
## Automatyka kotła z funkcją pogodową (błękitny wyświetlacz) WA FUTURA+, KOD: sU.013.00.WA.016.803.01



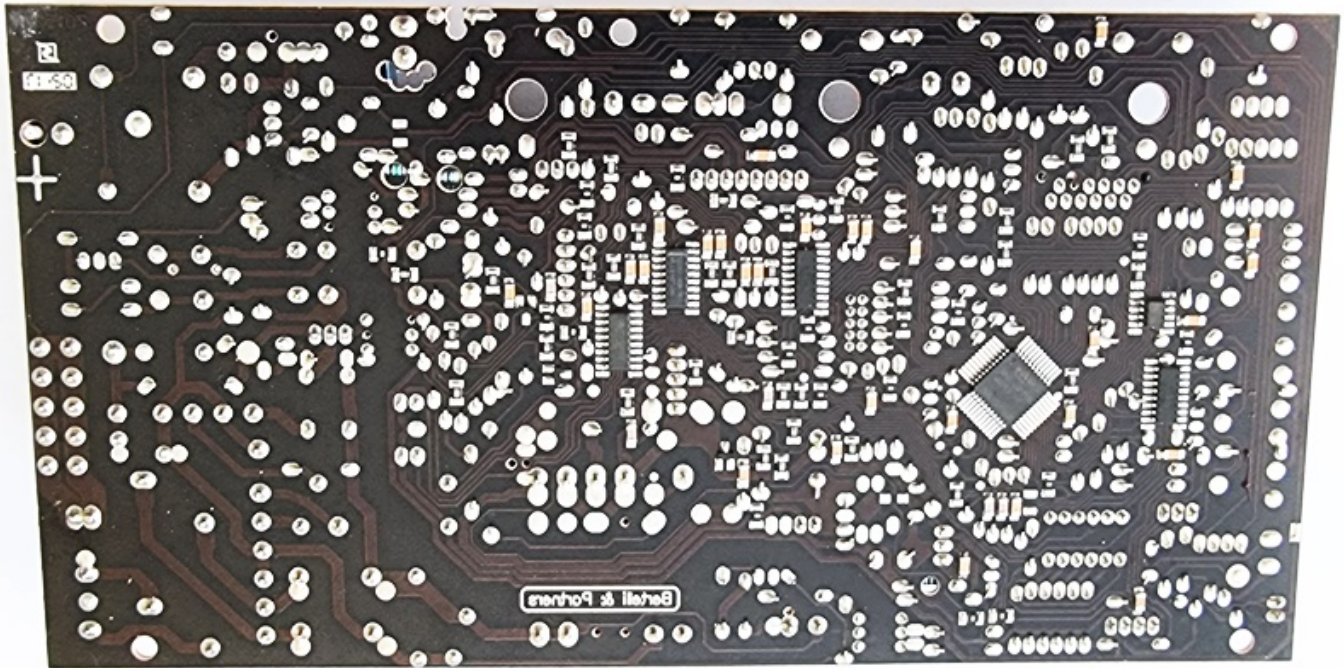
Cena brutto	<b>999,00 zł</b>
Cena netto	<b>812,20 zł</b>
Dostępność	<b>PRODUKT DOSTĘPNY</b>
Czas wysyłki	<b>48 godzin</b>
Numer katalogowy	<b>sU.013.00.WA.016.803.01</b>
Producent	<b>.Ulrich</b>

### Opis produktu

Automatyka kotła z funkcją pogodową (błękitny wyświetlacz) WA FUTURA+, KOD: sU.013.00.WA.016.803.01



Automatyka główna z błękitnym wyświetlaczem do serii kotłów gazowych wysokotemperaturowych z zamkniętą komorą spalania do centralnego ogrzewania C.O. - **ULRICH WA Wandich Futura +.**



## **OPIS AUTOMATYKI KOTŁA GAZOWEGO ULRICH WANDICH WA FUTURA +**

Każdy kocioł typu **Wandich WA Futura +** w standardzie jest wyposażony w kompletną automatykę wewnętrzną (automatyka główna kotła). Umożliwia ona właściwą (zgodną z funkcją) i bezpieczną pracę.

Każdy kocioł **Wandich WA Futura +** jest również standardowo wyposażony w nowoczesny panel sterowania (wbudowany w kocioł) z ciekłokrystalicznym wyświetlaczem umożliwiającym sterowanie i komunikację z automatyką kotła. W wyposażeniu standardowym jest również pełna automatyka pogodowa kotła wraz z czujnikiem temperatury zewnętrznej. Dlatego też wszystkie typy kotłów **Wandich WA Futura +** mogą, ale nie muszą pracować z wykorzystaniem funkcji automatyki pogodowej.

Dodatkowo kotły **Wandich WA Futura +** mogą pracować z całą gamą opcjonalnych typów sterowań poczynając od najprostszego w obsłudze termostatu pokojowego **ANALOG** przez pokojowe regulatory programowalne **DIGI midi** do regulatorów wieloobiegowych i wielokotłowych będących w ofercie **Ulrich**.

Kocioł typu **Wandich WA Futura +** w funkcji podgrzewania ciepłej wody jest bardzo komfortowy - ma możliwość ustawienia żądanej temperatury c.w.u. Dlatego nadaje się zarówno do pracy z bateriami tradycyjnymi jak i mieszalnikowymi (popularne krany jednouchwytowe) czy najnowszymi bateriami termostatycznymi.

Niezależnie od używanego typu sterowania, kocioł (bez dodatkowego podgrzewacza pojemnościowego) posiada wbudowany bezwzględny priorytet ciepłej wody, uzależniony od przepływu wody użytkowej przez kocioł. Funkcja priorytetu zadziała w chwili przepływu strumienia wody użytkowej przez kocioł nie mniejszego niż 2,3 l/min (funkcja ta wyłączy się natomiast, jeżeli przepływ spadnie poniżej 1,5 l/min). Zadziałanie priorytetu ciepłej wody powoduje odłączenie ogrzewania. Wybrany typ opcjonalnego pokojowego sterowania należy umieścić w tzw. pomieszczeniu reprezentatywnym, gdzie termostat urządzenia odczytywać będzie temperaturę charakteryzującą uśrednione warunki dla całego obiektu.

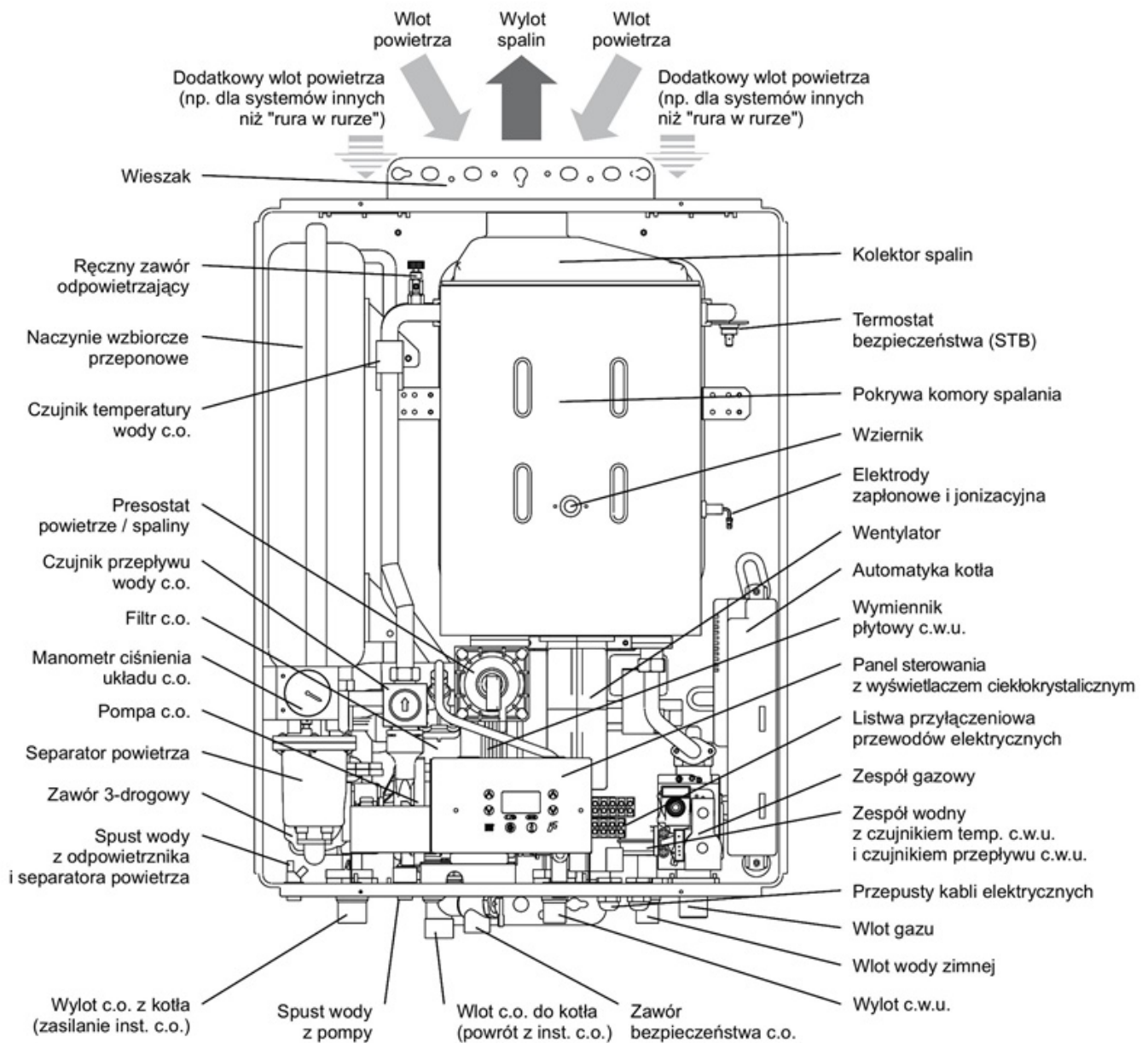




## ZASTOSOWANIE AUTOMATYKI GŁÓWNEJ DO KOTŁA GAZOWEGO ULRICH WANDICH WA FUTURA +, KOD: sU.013.00.WA.016.803.01

- KOCIOŁ GAZOWY WANDICH WA FUTURA + seria WA21, WA24, WA29, WA35

### BUDOWA Z OPISEM KOTŁA GAZOWEGO ULRICH Wandich Futura WA



## POTRZEBUJESZ INNYCH CZĘŚCI ZAMIENNYCH DO URZĄDZEŃ ULRICH?

Zadzwoń: tel: **+48 502 453 585** lub napisz e-mail: [ulrich@marax.pl](mailto:ulrich@marax.pl)

### PRODUCENT ULRICH

---



**ULRICH** to w latach 2000-2012 marka najnowocześniejszych superoszczędnych rozwiązań grzewczych z dziedziny centralnego ogrzewania na gaz ziemny (również propan) i olej opałowy, systemów solarnych próżniowych czy kompleksowych rozwiązań grzewczych nastawionych na maksymalną oszczędność.

**ULRICH** to również marka zintegrowanych systemów grzewczych opartych na kotłach gazowych (**Wandich** i **Kondensich**), olejowych (**Wertich** i **Ederlich**) połączonych z kominkiem z płaszczem wodnym (**Aquafire**) oraz z zestawem solarnym próżniowym **Solarset**, **Solarpak**.

W swojej kolekcji wizjonerskich rozwiązań **ULRICH** z różnych branż były również bardzo nowoczesne urządzenia: **Aquapelletich** (wolnostojący piec grzewczy na pellet), **Fest** (kocioł CO na paliwa stałe), **Fireinsert** (wkład kominkowy), **HPW HITPump Wasser** (pompa ciepła powietrze-woda), **Toilet SPA** (elektroniczna deska myjąca).

Od 2012 roku wskutek zawirowań własnościowych **ULRICH** zaprzestał na kilka lat wdrożeń nowoczesnych technologii. Od 2018 roku **ULRICH** ponownie zaskoczył pozytywnie rynek grzewczy w Polsce dostarczając najnowocześniejsze w swojej klasie, superoszczędne i tanie dwufunkcyjne kotły olejowe C.O. **ULRICH Navien** seria **NHC** o mocy 25kW, 30kW oraz 41kW.

Od kwietnia 2021 roku wyłącznym dystrybutorem urządzeń **ULRICH** oraz części zamiennych **ULRICH** w Polsce jest firma **MARAX Import-Export**.